

Työttömyyskassat 2015

1.9.2016

1 (53)

- **Julkaisija**
Finanssivalvonta
- **Tekijät**
Dima Matjushin, 010 831 5588
Päivi Ormo, 010 831 5589
Jussi Pearlman, 010 831 5568
- **Julkaisun nimi**
Työttömyyskassat 2015
- **Sisältö**
Tekstiosa ja taulukot
- **Tiivistelmä**
Työttömyyskassojen maksamat etuudet, etuuspäivät, etuuspäätökset, etuuksien saajat, takaisinperinnät ja väärinkäytökset vuonna 2015.
- **Avainsanat**
Työttömyyskassat, maksetut etuudet, takaisinperintä, väärinkäytökset.
- **Sarja/nimi ja numero**
Tilastot 2016. ISSN 1798-1646 ISBN 978-952-5841-15-2
- **Sivumäärä**
53



Sisällysluettelo

■ Yhteenveto	3
■ Sammanfattning	3
■ Aineisto ja käsitteet	4
■ Laatuseloste	6
■ Kuviot ja taulukot	8
Kuvio 1 Maksetut etuudet 2012–2015	8
Kuvio 2 Maksetut etuudet 2015	8
Kuvio 3 Työttömyyskassojen maksamien etuuksien saajat iän ja sukupuolen mukaan 2015	9
Kuvio 4 Ansiopäivärahan ja lomautusajan ansiopäivärahan saajat kuukauden lopussa 2012–2015	9
Kuvio 5 Ansiopäivärahan suuruusjakauma 2015	10
Kuvio 6 Työttömyysajalta maksetut ansiopäivärahat jaoteltuina täytenä ja soviteltuna maksettuihin 2015	10
Kuvio 7 Ansiopäiväraha päätösten keskimääräiset käsittelyajat ja mediaanit neljänneksittäin 2012–2015	11
Kuvio 8 Ansiopäiväraha hakemusten määrät ja päätökset 2015	11
Kuvio 9 Takaisinperintä päätösten lukumäärä syyn perusteella 2012–2015	12
Kuvio 10 Takaisinperintä päätösten rahamäärä syyn perusteella 2012–2015	12
Kuvio 11 Tuomioistuimen, syyttäjän ja poliisin ratkaisut sekä työttömyyskassan määrämät seuraamukset 2012–2015	13
Taulukko 1 Työttömyyskassojen lukumäärä ja jäsenmäärän kehitys 1992–2015	14
Taulukko 2 Maksetut etuudet, etuuspäivät ja etuuksien saajat 2012–2015	15
Taulukko 3 Maksetut lapsikorotukset 2015	16
Taulukko 4 Ansiopäiväraha lajeittain työttömyysajalta 2015	17
Taulukko 5 Korotettua ansio-osaa sisältäneet etuudet 2015	18
Taulukko 6 Etuuspäätösten lukumäärät ja käsittelyajat 2015	19
Taulukko 7 Työttömyyskassojen jäsenmäärät 31.12.2015 sukupuolittain	20
Taulukko 8 Jäsenmaksuperusteet kassoittain 2012–2015	21
Taulukko 9 Palkansaajakassojen jäsenmaksun suuruus vuodessa tuloluokittain 2015	22
Taulukko 10 Työttömyyskassojen maksamat etuudet yhteensä 2015	23
Taulukko 11 Ansiopäivärahat työttömyysajalta 2015	24
Taulukko 12 Lisäpäivien ansiopäivärahat 2015	25
Taulukko 13 Lomautusajan ansiopäivärahat 2015	26
Taulukko 14 Sovitellut ansiopäivärahat 2015	27
Taulukko 15 Ansiopäivärahat työllistymistä edistävien palvelujen ajalta 2015 ● Kaikki etuudet yhteensä	28
Taulukko 16 Ansiopäivärahat työllistymistä edistävien palvelujen ajalta 2015 ● Omaehtoinen opiskelu	29
Taulukko 17 Ansiopäivärahat työllistymistä edistävien palvelujen ajalta 2015 ● Työvoimakoulutus	30
Taulukko 18 Ansiopäivärahat työllistymistä edistävien palvelujen ajalta 2015 ● Muut työllistymistä edistävät palvelut	31
Taulukko 19 Korotetut ansio-osat 2015	32
Taulukko 20 Vuorottelukorvaukset 2015	33
Taulukko 21 Etuuksien saajien osuus jäsenmäärästä 2015	34
Taulukko 22 Etuuksien saajat iän ja sukupuolen mukaan 2015	35
Taulukko 23 Etuuden suuruus ja keskimääräinen kesto iän ja sukupuolen mukaan 2015	36
Taulukko 24 Etuuksien saajat etuuden perusteena olevan palkan ja sukupuolen mukaan 2015	37
Taulukko 25 Etuuksien saajat ja etuuden suuruus ammatin ja sukupuolen mukaan 2015	38
Taulukko 26 Maksetut etuudet ja etuuksien saajat maakunnittain 2015	40
Taulukko 27 Ansiopäivärahan saajat iän, sukupuolen ja työttömyyskauden keston mukaan vuoden 2015 lopussa	42
Taulukko 28 Ansiopäivärahan saajat iän, sukupuolen ja 500 päivän enimmäisaikalaskuriin kertyneiden päivien mukaan 2015	43
Taulukko 29 Ansiopäiväraha päätösten käsittelyajat 2015	44
Taulukko 30 Työttömyysajan ansiopäivärahan kielteiset päätökset	45
Taulukko 31 Takaisinperintä päätökset 2015	52



Yhteenveto

Työttömyyskassojen ansiopäivärahamenot olivat yhteensä 2,8 miljardia euroa vuonna 2015 ja ne nousivat kuusi prosenttia edelliseen vuoteen verrattuna. Ansiopäivärahamenot nousivat 23 kassassa, laskivat viidessä kassassa ja säilyivät samoina yhdessä kassassa. Työttömyyskassojen väliset erot menojen kehityksessä olivat jälleen huomattavia. Yksittäisessä työttömyyskassassa ansiopäivärahamenot nousivat enimmillään jopa 54 prosenttia ja vähenivät 12 prosenttia.

Ansiopäivärahan saajien määrä nousi yhteensä neljä prosenttia ja maksettujen etuuspäivien määrä kahdeksan prosenttia. Työttömyyskassojen väliset erot olivat myös saajien ja etuuspäivien määrän kehityksessä huomattavia. Suurin yksittäinen suhteellinen kasvu etuuspäivien määrässä oli 53 prosenttia ja vastaava väheneminen oli 11 prosenttia. Saajien määrä lisääntyi enimmillään 19 prosenttia edellisestä vuodesta ja suurin väheneminen oli seitsemän prosenttia.

Yrittäjäkassojen ansiopäivärahamenot kasvoivat 21, maksetut päivät 19 ja ansiopäivärahaa saaneiden määrä 17 prosenttia edelliseen vuoteen verrattuna, joten nousu oli huomattavasti palkansaajakassoja suurempaa.

Työttömyyskassojen vuorottelukorvausmenot laskivat 11 prosenttia ja vuorottelukorvausta saaneiden henkilöiden määrä 14 prosenttia edelliseen vuoteen verrattuna.

Vuonna 2015 ansiopäiväraha hakemusten käsittelyajat pysyivät vakaina. Kaikkien kassojen keskimääräinen käsittelyaika täyttää ansiopäivärahaa koskevissa myönteisissä päätöksissä oli 10 päivää eli sama kuin kahtena edeltävänä vuonna. Näiden päätösten käsittelyaikakeskiarvot vaihtelivat työttömyyskassoittain niin, että lyhin käsittelyaikakeskiarvo oli kolme päivää ja pisin 17 päivää.

Palkansaajakassojen jäsenmäärä kasvoi ensimmäisen kerän moneen vuoteen kasvun ollessa 3 200 jäsentä. Nousu ei jakautunut tasaisesti eri kassojen välille, koska suurin suhteellinen jäsenmäärän nousu oli viisi prosenttia ja suurin suhteellinen lasku seitsemän prosenttia. Yrittäjäkassojen pitkään jatkunut jäsenmäärän kasvu sen sijaan taittui, kun yrittäjäkassojen jäsenmäärä laski 2 200 jäsenellä.

Sammanfattning

Arbetslöshetskassornas utgifter för inkomstrelaterade dagpenningar uppgick till sammanlagt 2,8 miljarder euro år 2015, vilket innebär en ökning på sex procent jämfört med året innan. Utgifterna för inkomstrelaterade dagpenningar ökade i 23 kassor, minskade i fem kassor och var på oförändrad nivå i en kassa. Skillnaderna i utvecklingen av utgifterna var återigen stora mellan arbetslöshetskassorna. I de enskilda arbetslöshetskassorna steg utgifterna för inkomstrelaterade dagpenningar som högst med 54 procent och minskade som mest med 12 procent.

Antalet mottagare av inkomstrelaterad dagpenning ökade totalt med fyra procent och antalet utbetalda förmånsdagar med åtta procent. Även skillnaderna i utvecklingen av antalet mottagare och förmånsdagar var betydande mellan arbetslöshetskassorna. Den största enskilda relativa ökningen av antalet förmånsdagar var 53 procent och motsvarande minskning var 11 procent. Antalet mottagare ökade som högst med 19 procent från året innan och minskade som mest med sju procent.

Företagarkassornas utgifter för inkomstrelaterade dagpenningar ökade med 21 procent, antalet utbetalda förmånsdagar med 19 procent och antalet mottagare av inkomstrelaterad dagpenning med 17 procent från året innan, vilket innebär att ökningen var betydligt större än i löntagarkassorna.

Arbetslöshetskassornas utgifter för alterneringsersättningar sjönk med 11 procent och antalet personer som fick alterneringsersättning med 14 procent jämfört med året innan.

Handläggningstiderna för dagpenningsansökningarna var på oförändrad nivå år 2015. Kassornas genomsnittliga handläggningstid vid positiva beslut om full inkomstrelaterad dagpenning var 10 dagar, dvs. samma som de två föregående åren. De genomsnittliga handläggningstiderna för dessa beslut varierade i de olika arbetslöshetskassorna så att den kortaste handläggningstiden var i genomsnitt tre dagar och den längsta 17 dagar.

Antalet medlemmar i löntagarkassorna ökade för första gången på många år. Den sammanlagda ökningen på 3 200 medlemmar fördelade sig inte jämnt mellan olika kassor, eftersom den största relativa ökningen av medlemsantalet var fem procent och den största relativa minskningen var sju procent. I motsats till tidigare år då antalet medlemmar i företagarkassor växte, var deras medlemmar nu 2 200 färre än året innan.

Aineisto ja käsitteet

Aineisto

Julkaisun tiedot työttömyyskassojen etuusmenoista, etuudensaajista, päätöksistä ja käsittelyajoista tuotetaan Finanssivalvonnan henkilö pohjaisesta etuudensaajarekisteristä. Etuudensaajarekisterin lähdedata saadaan neljännesvuosittain työttömyyskassojen maksatusjärjestelmiä ylläpitäviltä it-palveluilta tarjoavilta yrityksiltä tai työttömyyskassoilta.

Takaisinperintää ja väärinkäytösasioita koskevat tiedot perustuvat työttömyyskassojen Finanssivalvonnalle toimittamiin tilastoihin takaisinperintä- ja väärinkäytösasioiden käsittelyn tunnusluvuista. Takaisinperintätilastoja on toimitettu vuodesta 1999 lähtien ja väärinkäytöstilastoja vuodesta 2000 lähtien.

Hakemusten ja päätösten määriä koskevat käsittelytiedot perustuvat työttömyyskassojen kuukausittain ilmoittamiin tietoihin. Hakemusten käsittelytietoja työttömyyskassat ovat toimittaneet vuoden 2012 lokakuusta lähtien.

Finanssivalvonta on vahvistanut vuoden 2015 työttömyyskassoille jäsenmaksujen suuruuden kassojen esittämien talousarvioiden perusteella.

Työttömyyskassat -julkaisun sisältämät tiedot ovat yhdenmukaisia kaikkien työttömyyskassojen osalta ja tilastot perustuvat kokonaisaineistoon. Julkaisussa käytetään yleisesti käytössä olevia alue- ja ammattiluokituksia. Laatuselosteen kohdassa Tietojen tarkkuus ja luotettavuus on kerrottu tietojen varmistamiseen liittyvistä menettelyistä.

Käsitteet

Etuudet

Julkaisussa käytetty käsite etuudet tarkoittaa kaikkia työttömyyskassojen maksamia etuuksia eli ansiopäiväraha työttömyysajalta, ansiopäiväraha työllistymistä edistävien palvelujen ajalta sekä vuorottelukorvausta.

Ansiopäivärahat työttömyysajalta

Julkaisun käsite ansiopäivärahat työttömyysajalta tarkoittaa muulta ajalta kuin työllistymistä edistävien palvelujen ajalta maksettavia ansiopäivärahoja.



Ansiopäivärahat työllistymistä edistävien palvelujen ajalta

Julkaisun käsite ansiopäivärahat työllistymistä edistävien palvelujen ajalta tarkoittaa työvoimakoulutuksen, omaehtoisen opiskelun, valmennuksen, kokeilun (koulutus- ja työkokeilu) ja kuntouttavan työtoiminnan ajalta maksettavia ansiopäivärahoja.

Etuuspäivät

Julkaisun etuuspäivät kuvaavat sitä, kuinka monelta päivältä hakijoille maksettiin etuutta. Etuutta voidaan maksaa korkeintaan viideltä päivältä viikossa. Päivää/saaja -tieto on maksettujen etuuspäivien ja saajien suhde.

Saajat

Julkaisussa esiintyy kahta erilaista saaja-käsitettä:

- saajat vuoden aikana ja
- saajat kuukauden/vuoden lopussa.

Saajat vuoden aikana tarkoittaa niitä henkilöitä, joille maksettiin etuutta vuoden 2015 aikana riippumatta siitä, mille ajanjaksolle etuusmaksu kohdistui. Kuukauden/vuoden lopun saajiksi tilastoituvat ne henkilöt, joille kohdistui etuusmaksu kuukauden/vuoden viimeiselle päivälle.

Työttömyyskassakohtaisissa taulukoissa kukin saaja on saajien lukumäärässä vain kerran. Saajat tilastoituvat sen työttömyyskassan kohdalle, jonka jäsenenä he ovat vuoden 2015 viimeisimmän etuusmaksunsa saaneet. Päällekkäisyydet on poistettu myös laskettaessa etuuskassien saajien yhteismäärää (taulukko 10) – kukin saaja on saajien yhteismäärässä vain kerran, vaikka hän olisi saanut useampaa eri etuutta vuoden 2015 aikana tai ollut useamman kassan jäsenenä.

Työttömyyskassojen nimet ja jäsenmäärät

Julkaisussa on käytetty kustakin työttömyyskassasta sitä virallista nimeä, joka kassalla oli vuoden 2015 lopussa. Julkaisussa ilmoitetut tiedot työttömyyskassojen jäsenmääristä perustuvat työttömyyskassojen ilmoittamiin tietoihin ja ovat niin ikään 31.12.2015 tilanteen mukaisia jäsenmääriä.

Käsittelyajat

Etuudensaajarekisterin tietoihin perustuva työttömyyskassojen etuuspäätösten käsittelyaikatilasto sisältää työttömyyskassakohtaiset tilastotiedot annetuista etuuspäätöksistä

etuuslajeittain (ansiopäiväraha työttömyysajalta, ansiopäiväraha työllistymistä edistävien palvelujen ajalta, vuorottelukorvaus). Tilastoon ei sisälly maksuillmoituksia eikä sellaisia päätöksiä, jotka koskevat työttömyyskassan jäsenyyttä, etuuden takaisinperintää tai etuuden maksamista kunnan toimielimelle. Käsittelyaika lasketaan etuushakemuksen vireille tulopäivämäärästä eli saapumispäivämäärästä päätöksen antamispäivämäärään. Käsittelyajan keskiarvolla tarkoitetaan keskimääräistä käsittelyaikaa. Käsittelyajan mediaani kuvaa puolestaan sitä aikaa, jonka kuluessa puolet päätöksistä on annettu. Tässä julkaisussa sekä keskiarvo että mediaani on ilmoitettu päivinä.

Käsittelyaikatilaston tietoja on esitetty kuviossa 7, taulukossa 6 sekä taulukossa 29. Taulukossa 6 käytetyt käsitteet on selostettu seuraavassa.

”Täyttä etuutta koskevat myönteiset päätökset” tarkoittaa kaikkia kokonaan työttömille, kokonaan lomautetuille tai sääesteen vuoksi työnteosta estyneille etuuden hakijoille annettuja myönteisiä päätöksiä.

”Soviteltua etuutta koskevat myönteiset päätökset” pitää sisällään kaikki ne myönteiset päätökset, jotka on annettu sovittelun piiriin kuuluville etuuden hakijoille.

”Takaisinperinnän yhteydessä annetut myöntöpäätökset, ei maksutapahtumaa” tarkoittaa puolestaan kaikkia takaisinperintäpäätösten yhteydessä annettuja korjattuja myöntöpäätöksiä, joihin ei liity maksutapahtumaa. Näitä päätöksiä annetaan takaisinperintätilanteissa, joissa etuutta ei evätä tai lakkauteta kokonaan, vaan etuus myönnetään aiempaa pienempänä.

”Kielteiset päätökset” kohdassa ovat mukana kaikki annetut kielteiset päätökset.

Ansiopäivärahan kielteiset päätökset

Julkaisun taulukossa 30 on esitetty tiedot ansiopäivärahan hakijoille annetuista kielteisistä päätöksistä vuonna 2015. Päätökset on lueteltu työttömyysturvain mukaisessa järjestyksessä siten, että saman lainkohdan perusteella annetut hylkäävät päätökset ja lakkautuspäätökset on eritelty.

Etuuden perusteena oleva palkka

Julkaisun taulukossa 24 on esitetty etuuskassien saajat etuuden perusteena olevan palkan ja sukupuolen mukaan



vuonna 2015. Etuuden perusteena oleva palkka eroaa etuudensaajan ennen työttömyyttä ansaitsemistaan työtu-loista jonkin verran – se ei sisällä muun muassa lomarahoja tai lomakorvauksia. Lisäksi etuuden perusteena olevasta palkasta on tehty työntekijäin työeläkevakuutusmaksua ja palkansaajan työttömyysvakuutusmaksua vastaava vähen-nys, yhteensä 4,28 prosenttia vuonna 2015.

Työttömyyskauden kesto

Julkaisun taulukossa 27 on esitetty ansiopäivärahan saajat iän, sukupuolen ja työttömyyskauden keston mukaan vuoden 2015 lopussa. Työttömyyskauden kesto on meneil-lään oleva työttömyyskausi kalenteriviikkoina vuoden 2015 lopussa. Tällöin viisi peräkkäistä maksupäivää lasketaan yhdeksi viikoksi. Jos ansiopäivärahan maksussa on yli 9 päivän katkos, uuden kauden katsotaan alkaneen.

Ikä, keskimääräinen ikä ja mediaani-ikä

Julkaisussa etuuden saajan ikä on hänen ikänsä vuoden lopussa. Keskimääräinen ikä on keskiarvo etuuden saajien ikävuosista. Mediaani-ikä tarkoittaa puolestaan sitä ikää, jota vanhempia ja nuorempia henkilöitä on yhtä paljon.

Ammatti

Taulukossa 25 on esitetty etuuksien saajat ja etuuden suuruus ammatin ja sukupuolen mukaan vuonna 2015. Ammattiluokitus perustuu ISCO-ammattiluokitukseen, jota käytetään muun muassa työvoimahallinnossa. Etuuden saajan ammatiksi tilastoituu hänen viimeisin etuuskantaan tallennettu ammattinsa.

Alue

Julkaisun taulukossa 26 on esitetty maksetut etuudet ja etuuksien saajat maakunnittain vuoden aikana. Maakun-tajaottelu vastaa vuoden 2015 lopussa voimassa ollutta tilannetta. Asuinkuntatieto on päätelty saajien kotiosoitteen postinumerosta. Kukin saaja tilastoituu sen maakunnan asukkaaksi, jossa asuessaan hän on saanut viimeisimmän etuusmaksunsa vuonna 2015.

Laatuseroste

Tilastojen relevanssi

Työttömyyskassat 2015 -julkaisu antaa kokonaiskuvan työt-tömyyskassojen toiminnasta vuonna 2015 sisältäen tilasto-tietoja kaikista työttömyyskassojen maksamista etuuksista, etuuksien saajista ja työttömyyskassojen jäsenmäärästä. Lisäksi julkaisusta ilmenevät tiedot työttömyysetuuksien väärinkäytöksistä, takaisinperinnöistä, annetuista kielteisistä päätöksistä sekä etuuspäätösten käsittelyajoista.

Julkaisun tilastotiedot maksetuista etuuksista ja etuuksien saajista on esitetty monesta eri näkökulmasta: etuuslajeit-tain, aluetasoisin, työttömyyden keston sekä sukupuolen, iän, ammatin ja työttömyyslajin mukaan.

Finanssivalvonnasta annetun lain (878/2008) mukaan Finanssivalvonnan tehtävänä on valvoa finanssimarkkinoilla toimivien toimintaa sekä muun muassa koota ja määrääjain julkaista vertailukelpoisella tavalla tietoja finanssimarkkinoilla toimivien taloudellisesta asemasta sekä muuten edistää finanssipalveluja ja finanssimarkkinoiden toimintaa koskevan tietoaineiston saatavuutta. Lisäksi työttömyysturvalaissa on säännökset Finanssivalvonnan etuudensaajarekisteristä, joka toimii työttömyyskassojen maksamia etuuksia koskeva-na perusrekisterinä. Etuudensaajarekisteriin kerättyjä tietoja käytetään työttömyyskassojen valvonnan lisäksi muun muassa tilastointiin.

Finanssivalvonnan tilastojulkaisut tukevat valvonnan tavoit-teita. Julkaisut muun muassa toimivat julkisen valvonnan välineenä. Työttömyyskassat -julkaisu tarjoaa työttömyys-vakuutusalan sisäisen käytön lisäksi tietoa viranomaisille, poliittisille päättäjille, tutkijoille, työmarkkinajärjestöille, työttö-myyskassojen jäsenille ja tiedotusvälineille.

Tilastoinnin menetelmäkuvaus

Työttömyyskassalain mukaan Finanssivalvonnalla on oikeus saada salassapitosäännösten estämättä etuudensaajare-kisterin ylläpitämiseksi välttämättömät tiedot työttömyys-kassoilta ja työttömyyskassojen käyttämien maksatusjär-jestelmien ylläpitäjiltä. Finanssivalvonnasta annetun lain mukaan valvottavan on salassapitosäännösten estämättä toimitettava Finanssivalvonnalle sen pyytämät tiedot, jotka ovat tarpeen Finanssivalvonnalle laissa säädetyn tehtävän hoitamiseksi.



Tilastot työttömyyskassojen etuusmenoista, etuudensaajista, päätöksistä ja käsittelyajoista tuotetaan Finanssivalvonnan henkilö pohjaisesta etuudensaajarekisteristä. Takaisinperintää ja väärinkäytösasioita koskevat tiedot perustuvat työttömyyskassojen Finanssivalvonnalle toimittamiin tilastoihin takaisinperintä- ja väärinkäytösasioiden käsittelyn tunnusluvuista. Hakemusten ja päätösten määriä koskevat käsittelytiedot perustuvat työttömyyskassojen kuukausittain ilmoittamiin tietoihin.

Talouden tilastoja ei ole mukana tässä julkaisussa.

Tietojen tarkkuus ja luotettavuus

Julkaisu perustuu etuuksiin liittyvien tilastotietojen osalta kokonaisuineen työttömyyskassojen maksamista etuuksista. Työttömyyskassojen maksatusjärjestelmiä ylläpitävät it-palveluita tarjoavat yritykset tai työttömyyskassat toimittavat tiedot Finanssivalvonnan etuudensaajarekisteriin määrämuotoisen tietuekuvauksen mukaisesti. Työttömyyskassat vastaavat toimitettujen tietojen oikeellisuudesta. Jos tiedoissa havaitaan virheitä, pyydetään maksatusjärjestelmää toimittamaan korjattu tiedosto virheellisen tiedoston tilalle.

Etuudensaajarekisteriin päivitettävät tiedot täsmäytetään neljännesvuosittain työttömyyskassojen kuukausitilastojen tietoihin maksettujen euromäärien ja etuuspäivien osalta.

Julkaisun väärinkäytös- ja takaisinperintäasioihin liittyvät tiedot perustuvat määrämuotoisiin sähköisesti virastolle toimitettaviin tilastotietoihin.

Julkaisussa havaitut virheet korjataan välittömästi ja virheelliset tiedot poistetaan.

Julkaistujen tietojen ajantasaisuus ja oikea-aikaisuus

Työttömyyskassat 2015 -julkaisun tiedot koskevat tilastovuotta 2015, mutta mukana on myös aikasarjoja kuvaamassa pidemmän aikavälin kehitystä. Pääsääntöisesti tilastot kuvaavat koko vuoden tietoja, mutta etuudensaajista on otettu mukaan koko vuoden tietojen lisäksi joitakin poikkeileikkaustietoja. Poikkileikkausajankohdan saajien tilastoinnissa odotetaan taannehtivia maksuja tilastointiajankohtaa seuraavat kolme kuukautta.

Julkaisu ilmestyy kerran vuodessa tilastovuotta seuraavan vuoden elo-syyskuussa. Tilastot ovat lopullista tietoa.

Tilastojen yhtenäisyys ja vertailukelpoisuus

Työttömyyskassat -julkaisu ilmestyy nyt kahdeksannen kerran Finanssivalvonnan julkaisemana. Aiemmin (tilastovuodet 2001–2007) Työttömyyskassat -julkaisu ilmestyi Vakuutusvalvontaviraston julkaisemana. Sitä ennen työttömyyskassojen koskevia tilastotietoja on julkaissut sosiaali- ja terveysministeriö. Vuosina 2001 ja 2002 Työttömyyskassat -julkaisusta erotettiin kassojen taloutta koskevat tiedot omaksi Talouden tilasto -julkaisukseksi. Vuodesta 2003 lukien vuoteen 2010 tiedot työttömyyskassojen taloudesta ja niiden maksamista etuuksista on sisällytetty yhteen julkaisuun.

Julkaisussa käytetään yleisesti käytössä olevia alueluokituksia.

Tilastoja työttömyydestä julkaisevat sekä Tilastokeskus että työ- ja elinkeinoministeriö. Tilastoja työttömyyden perusteella maksetuista etuuksista julkaisee Finanssivalvonnan lisäksi Kansaneläkelaitos.

Työttömyyskassat 2015 -julkaisu antaa monipuolisella tietosisällöllään lukijalle hyvän kokonaiskuvan työttömyyskassojen toiminnasta, niiden maksamista etuuksista ja yleisesti koko etuusjärjestelmästä. Työttömyyskassat 2015 -julkaisun sisältämät tiedot ovat yhdenmukaisia kaikkien työttömyyskassojen osalta ja tilastot perustuvat kokonaisuineen.

Tietojen saatavuus ja selkeys

Työttömyyskassat 2015 -julkaisu ilmestyy Finanssivalvonnan verkkopalvelussa. Julkaisu löytyy osoitteesta:

Finanssivalvonta.fi > Tilastot > Vakuutustoiminta > Työttömyysvakuutus > Tilastojulkaisut.

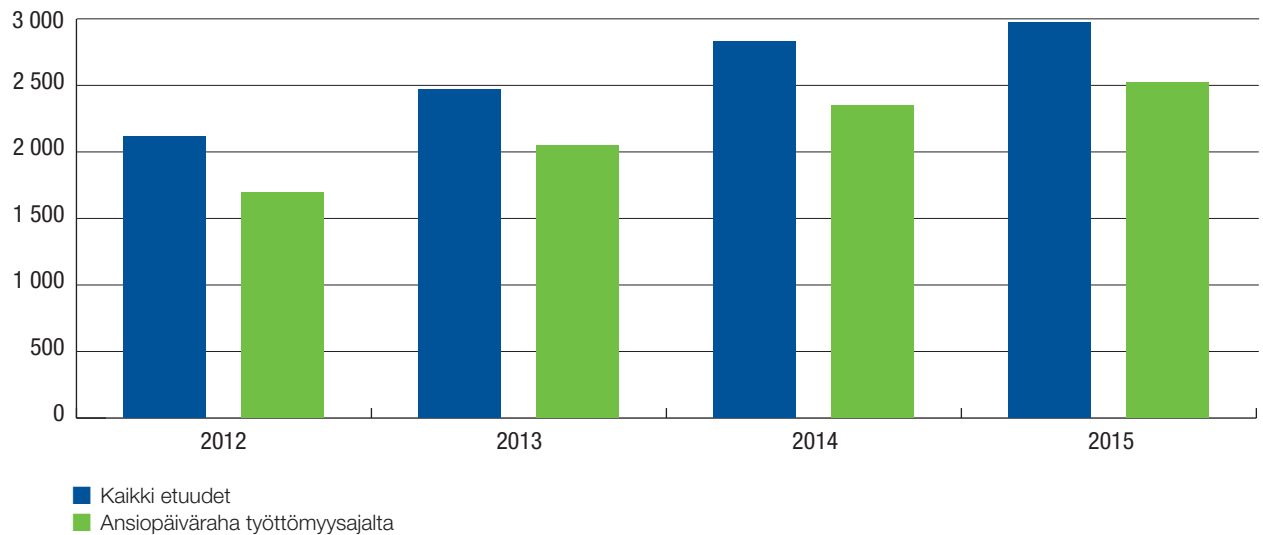
Finanssivalvonnan verkkopalvelusta on löydettävissä myös muita tilastotietoja työttömyysturvasta. Finanssivalvonta julkaisee yhteistyössä Kansaneläkelaitoksen kanssa kuukausittain Suomen työttömyysturvaetuksien kuukausitilaston, joka löytyy osoitteesta:

Finanssivalvonta.fi > Tilastot > Vakuutustoiminta > Työttömyysvakuutus > Tilastotiedotteet.

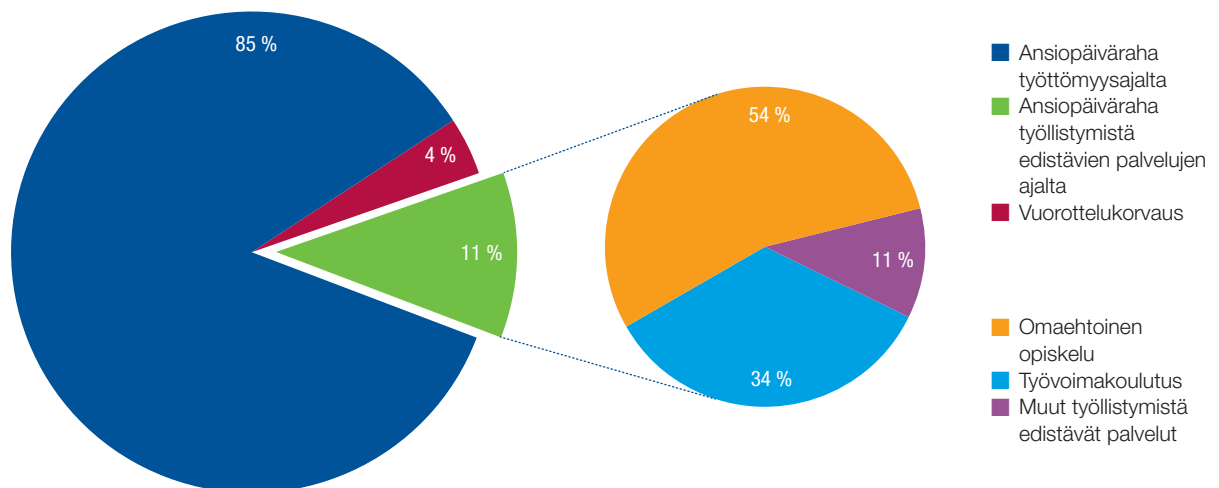
Kuviot ja taulukot

Kuvio 1. Maksetut etuudet 2012–2015

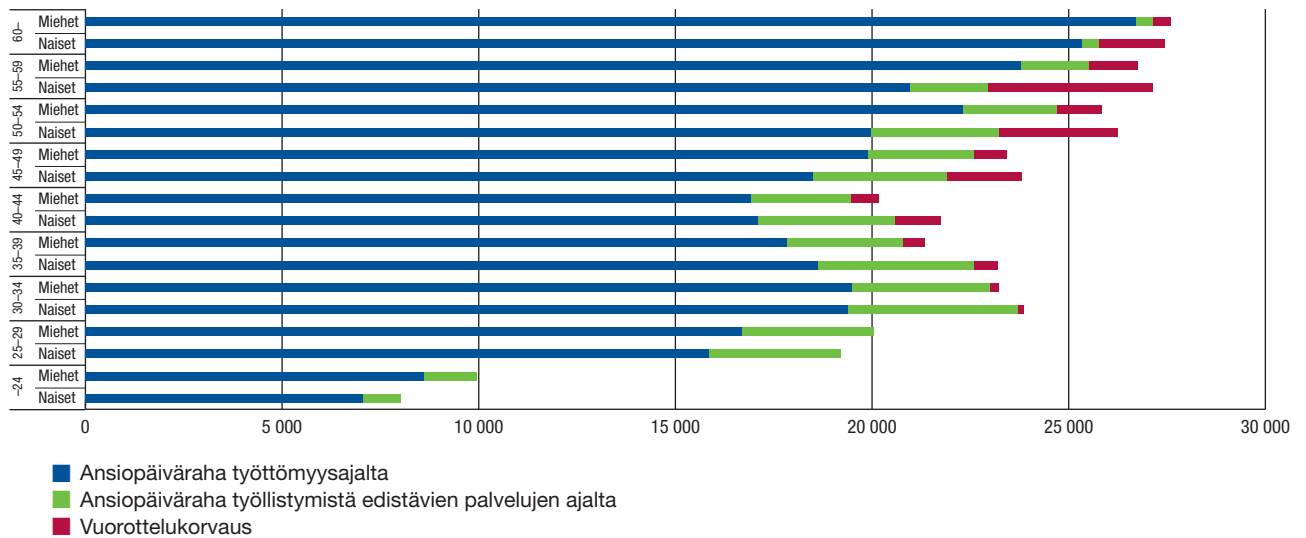
Miljoonaa euroa



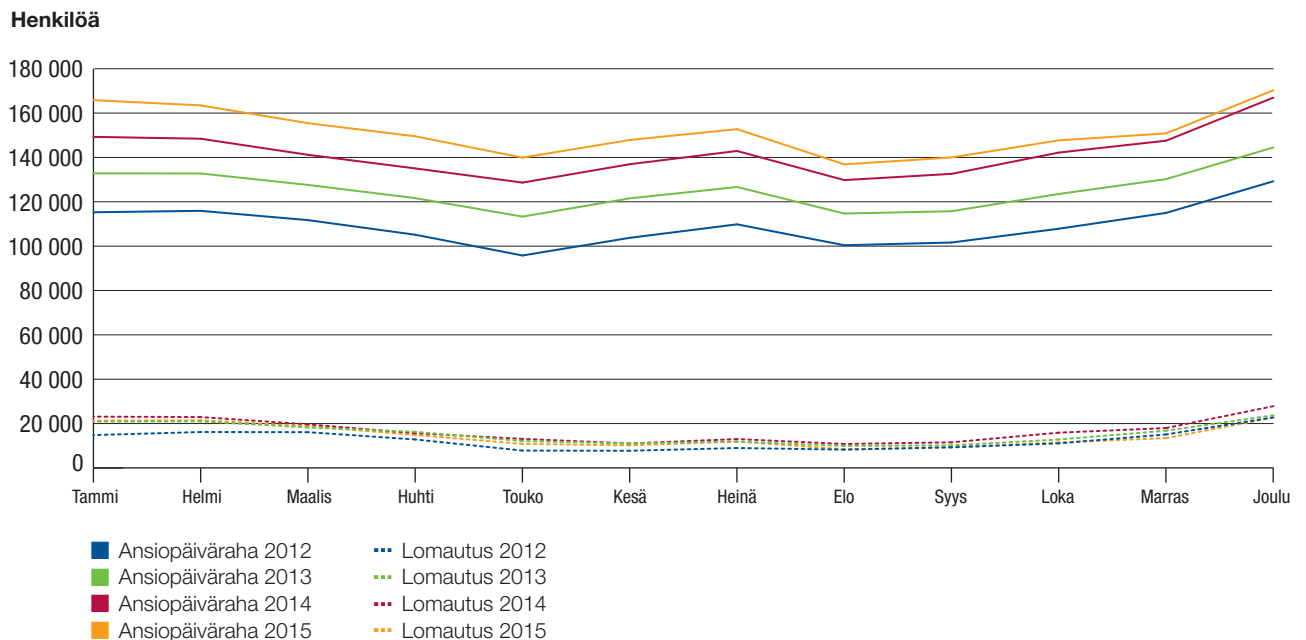
Kuvio 2. Maksetut etuudet 2015



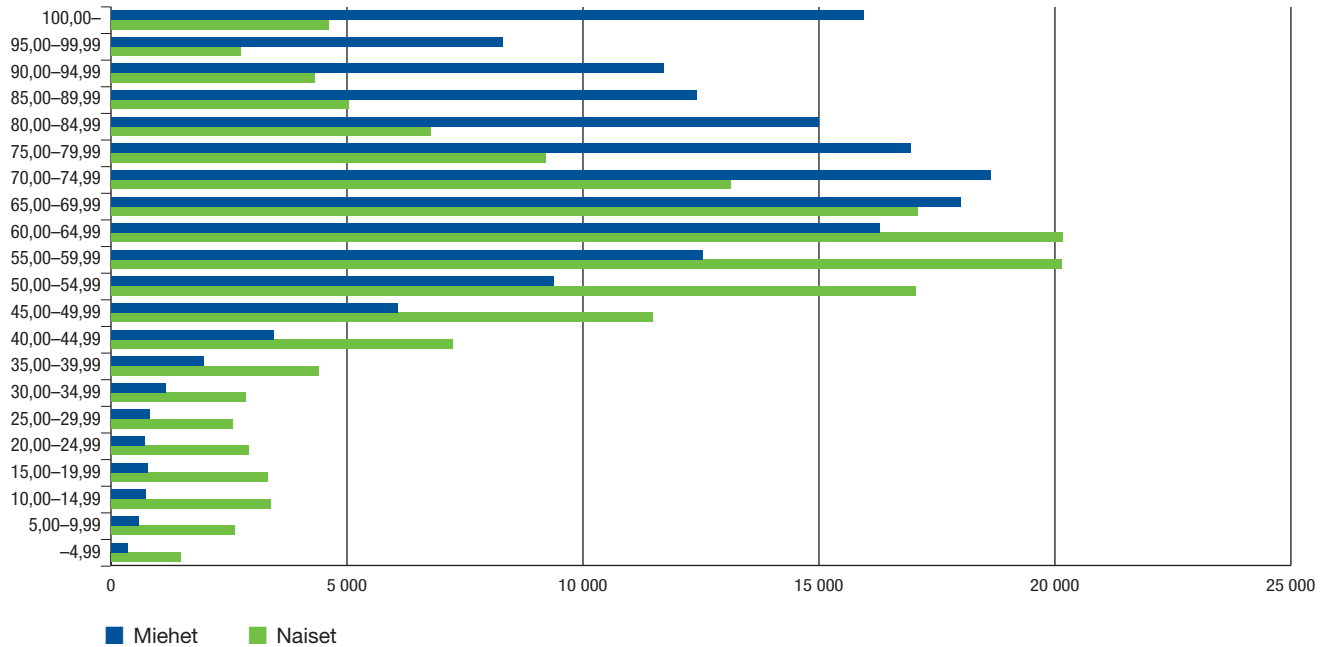
Kuvio 3. Työttömyyskassojen maksamien etuuksien saajat iän ja sukupuolen mukaan 2015



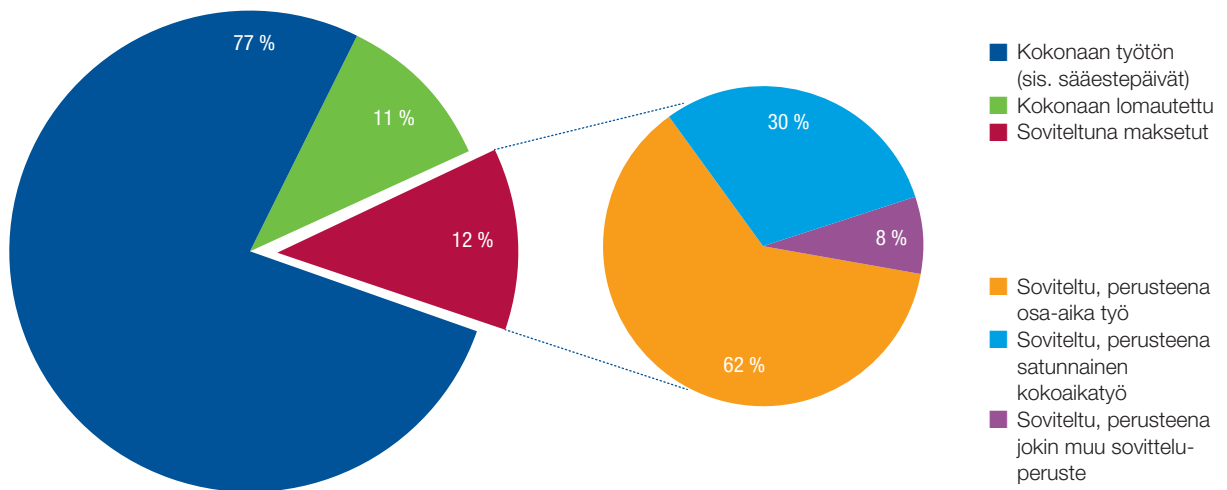
Kuvio 4. Ansiopäivärahan ja lomautusajan ansiopäivärahan saajat kuukauden lopussa 2012–2015



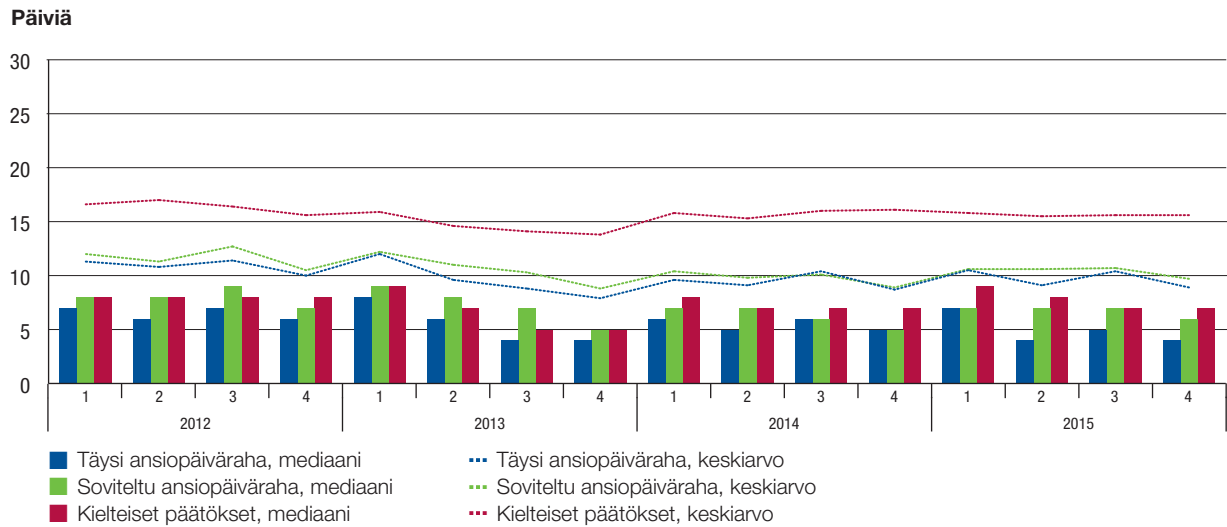
Kuvio 5. Ansiopäivärahan suurusjakauma 2015



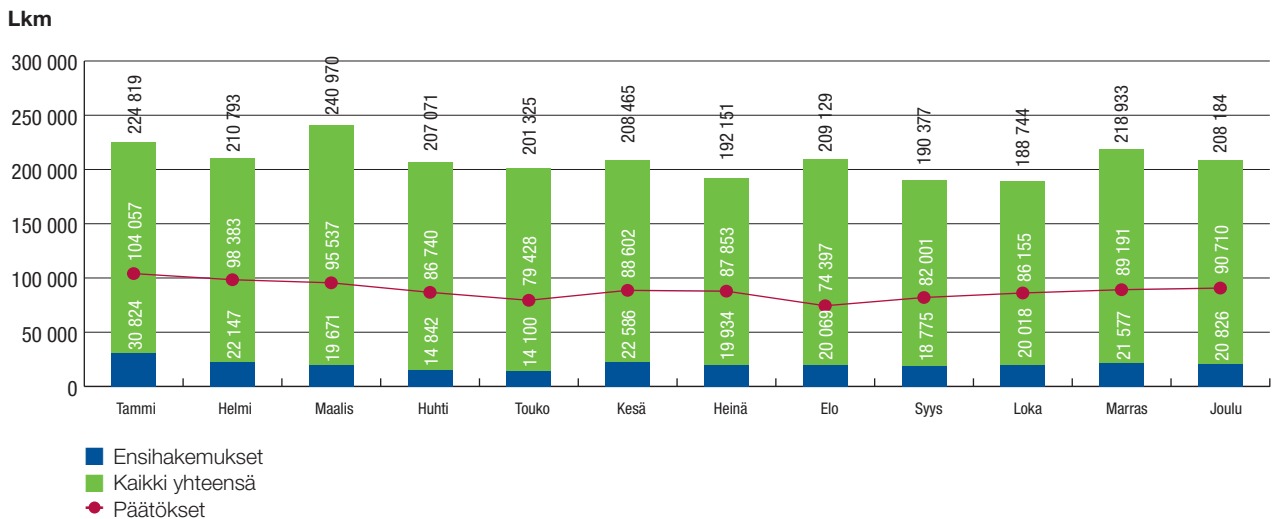
Kuvio 6. Työttömyysajalta maksetut ansiopäivärahat jaoteltuina täytenä ja sovittuna maksettuihin 2015



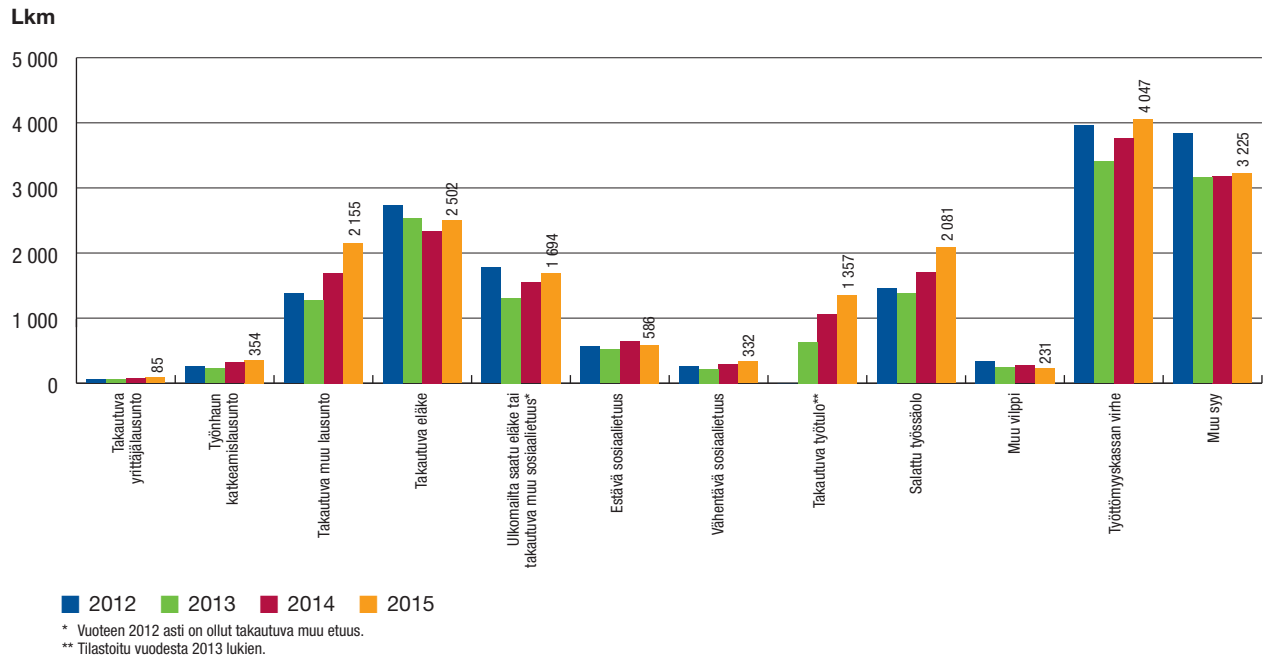
Kuvio 7. Ansiopäivärahapäätösten keskimääräiset käsittelyajat ja mediaanit neljänneksittäin 2012–2015



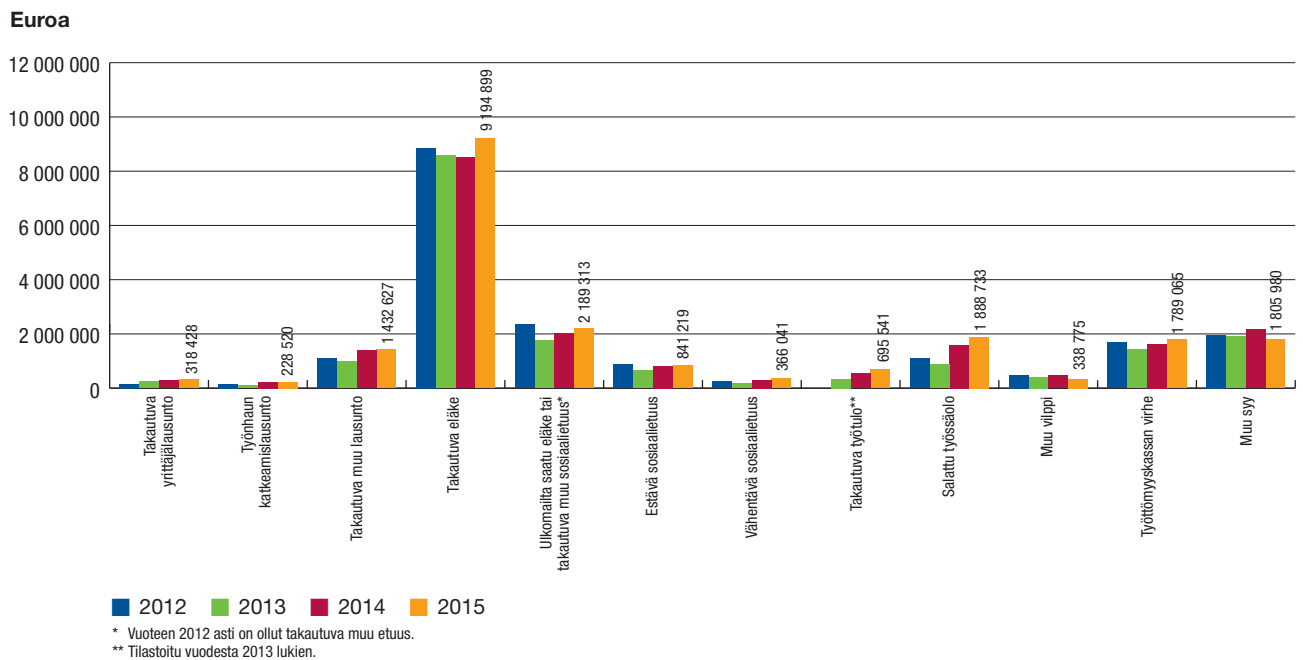
Kuvio 8. Ansiopäivärahahakemusten määrät ja päätökset 2015



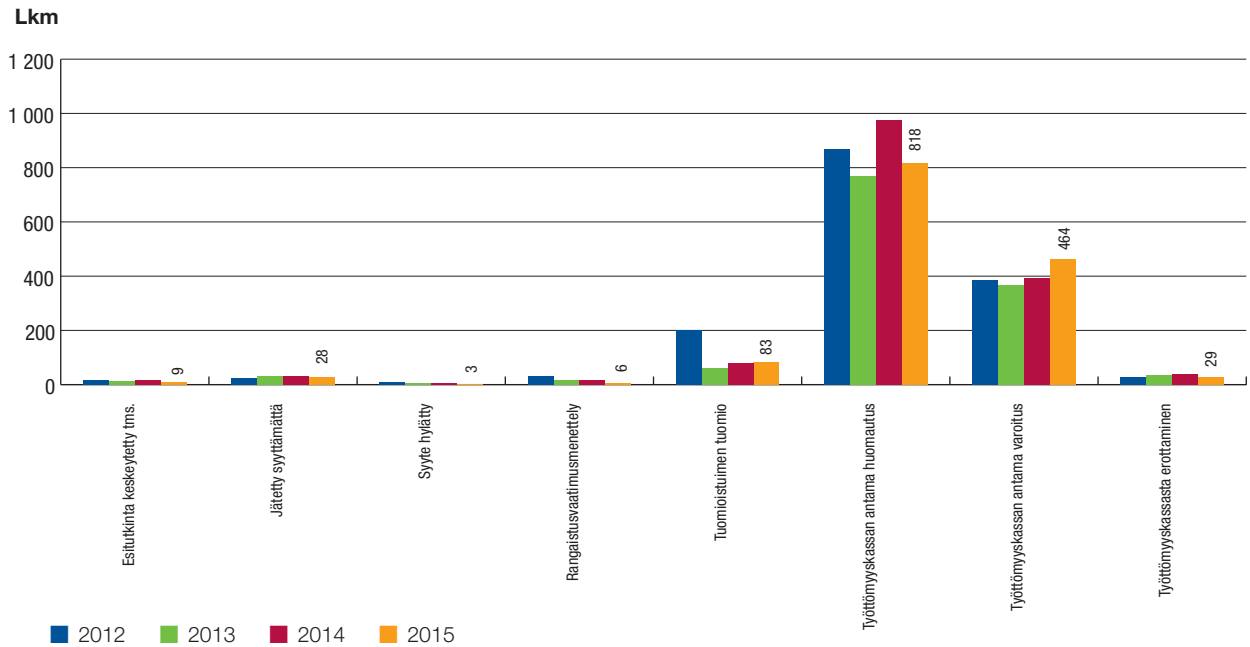
Kuvio 9. Takaisinperintäpäätösten lukumäärä syyn perusteella 2012–2015



Kuvio 10. Takaisinperintäpäätösten rahamäärä syyn perusteella 2012–2015



Kuvio 11. Tuomioistuimen, syyttäjän ja poliisin ratkaisut sekä työttömyyskassan määräämät seuraamukset 2012–2015



Työttömyyskassat 2015

1.9.2016

14 (53)

Taulukko 1. Työttömyyskassojen lukumäärä ja jäsenmäärän kehitys 1992–2015

Vuosi	Kassojen lkm 31.12.	Jäsenmäärä yhteensä	Muutos ed. vuodesta	Palkansaajakassat	Yrittäjäkassat
1992	71	1 832 907	62 272	1 832 907	
1993	70	1 859 443	26 536	1 859 443	
1994	68	1 862 066	2 623	1 862 066	
1995	67	1 882 525	20 459	1 876 708	5 817
1996	66	1 895 415	12 890	1 887 441	7 974
1997	51	1 895 134	-281	1 885 317	9 817
1998	50	1 897 610	2 476	1 886 406	11 204
1999	49	1 911 321	13 711	1 899 585	11 736
2000	48	1 921 900	10 579	1 908 914	12 986
2001	43	1 939 532	17 632	1 925 962	13 570
2002	42	1 941 472	1 940	1 927 190	14 282
2003	42	1 955 937	14 465	1 941 048	14 889
2004	40	1 965 181	9 244	1 949 507	15 674
2005	40	1 974 281	9 100	1 957 869	16 412
2006	37	1 968 330	-5 951	1 950 568	17 762
2007	36	1 976 956	8 626	1 956 970	19 986
2008	36	1 980 100	3 144	1 957 468	22 632
2009	36	1 998 406	18 306	1 972 573	25 833
2010	34	1 988 043	-10 363	1 960 270	27 773
2011	32	1 985 544	-2 499	1 955 527	30 017
2012	32	1 977 928	-7 616	1 945 459	32 469
2013	32	1 974 924	-3 004	1 939 839	35 085
2014	30	1 974 539	-385	1 937 227	37 312
2015	29	1 975 984	1 445	1 940 429	35 555



Työttömyyskassat 2015

1.9.2016

15 (53)

Taulukko 2. Maksetut etuudet, etuuspäivät ja etuuksien saajat 2012–2015

	2012	2013	2014	2015	Muutos, % 14–15
Maksettu määrä	1 000 €				
Ansiöpäiväraha työttömyysajalta	1 698 482	2 049 606	2 352 214	2 519 855	7,1
Ansiöpäiväraha työllistymistä edistävien palvelujen ajalta					
Omaehtoinen opiskelu	132 822	143 219	169 008	186 823	10,5
Työvoimakoulutus	132 728	134 194	147 512	118 558	-19,6
Muiden työllistymistä edistävien palvelujen ajalta*	33 014	29 329	35 435	38 319	8,1
Vuorottelukorvaus	120 100	115 059	122 788	109 576	-10,8
Yhteensä**	2 117 147	2 471 406	2 826 979	2 973 152	5,2
Päivät	1 000 kpl				
Ansiöpäiväraha työttömyysajalta	27 291	31 533	35 751	38 828	8,6
Ansiöpäiväraha työllistymistä edistävien palvelujen ajalta					
Omaehtoinen opiskelu	1 649	1 710	1 922	2 136	11,1
Työvoimakoulutus	1 608	1 555	1 598	1 295	-19,0
Muiden työllistymistä edistävien palvelujen ajalta*	444	388	444	495	11,6
Vuorottelukorvaus	2 154	2 000	2 116	1 867	-11,8
Yhteensä	33 146	37 185	41 832	44 621	6,7
Saajat	lkm				
Ansiöpäiväraha työttömyysajalta	262 707	292 201	321 749	335 033	4,1
Ansiöpäiväraha työllistymistä edistävien palvelujen ajalta					
Omaehtoinen opiskelu	13 642	14 009	15 420	17 455	13,2
Työvoimakoulutus	22 749	20 176	20 325	17 379	-14,5
Muiden työllistymistä edistävien palvelujen ajalta*	7 807	8 620	12 525	13 652	9,0
Vuorottelukorvaus	20 524	19 961	20 775	17 859	-14,0
Yhteensä	294 745	322 578	352 795	363 232	3,0
* Maksettu 2010 alkaen: sisältää työkokeilua, työelämävalmennusta, työ- ja koulutuskokeilua sekä kuntouttavaa työtoimintaa.					
** Sisältää vanhan lain mukaista koulutustukea sekä 2010 alkaen työvoimapolitiittisen aikuiskoulutuksen ajalta maksettua ansiöpäivärahaa.					



Taulukko 3. Maksetut lapsikorotukset 2015

		Maksettu määrä, 1 000 €	Saajat, Ikm	Lapsikorotus, €/pv
Ansiopäiväraha yhteensä	Yhteensä	98 509	123 500	
	Lapsia 1	32 328	53 097	5,29
	Lapsia 2	39 788	46 682	7,77
	Lapsia 3–	26 393	23 721	10,02
Ansiopäiväraha työttömyysajalta	Yhteensä	84 470	117 976	
	Lapsia 1	28 213	50 993	5,29
	Lapsia 2	33 919	44 451	7,77
	Lapsia 3–	22 338	22 532	10,02
Ansiopäiväraha työllistymistä edistävien palvelujen ajalta	Yhteensä	14 039	21 035	
	Lapsia 1	4 115	8 616	5,29
	Lapsia 2	5 869	8 170	7,77
	Lapsia 3–	4 055	4 249	10,02

Taulukko 4. Ansiopäivärahat lajeittain työttömyysajalta 2015

	Maksettu määrä, 1 000 €	Muutos, % 14–15	Päivät, 1 000 kpl	Muutos, % 14–15	Saajat, lkm	Muutos, % 14–15
Ansiopäivärahat työttömyysajalta*	2 519 855	7,1	38 828	8,6	335 033	4,1
Palkansaajien ansiopäivärahat	2 502 373	7,0	38 501	8,5	332 668	4,0
Yrittäjien ansiopäivärahat	17 482	21,3	327	18,8	2 365	16,6
Kokonaan työttömien ansiopäivärahat**	1 942 715	6,4	28 113	6,9	236 949	5,9
Sovitellut ansiopäivärahat***	300 627	21,9	7 034 ¹	21,9 ¹	96 564	12,6
Lisäpäivien ansiopäivärahat	261 006	-1,6	3 935	-2,4	23 005	1,5
Lomautusajan ansiopäivärahat****	297 724	-0,4	3 967	0,2	80 220	-5,0
Korotettua ansio-osaa sisältäneet	97 324	-34,9	986	-36,7	18 372	-66,0
	€/pv	Pv/saaja	%-osuus ansiopäivä- rahoista	%-osuus ansiopvr. saajista		
Ansiopäivärahat työttömyysajalta*	64,90	116				
Palkansaajien ansiopäivärahat	64,99	116	99,3	99,3		
Yrittäjien ansiopäivärahat	53,54	138	0,7	0,7		
Kokonaan työttömien ansiopäivärahat**	69,11	119	77,1	70,7		
Sovitellut ansiopäivärahat***	42,74 ¹	73 ¹	11,9	28,8		
Lisäpäivien ansiopäivärahat	66,33	171	10,4	6,9		
Lomautusajan ansiopäivärahat****	75,05	49	11,8	23,9		
Korotettua ansio-osaa sisältäneet	98,69	54	3,9	5,5		

* Sisältää kulukorvaukset.

** Ei sisällä sääestepäiviä eikä kokoaikaisesti lomautettuja.

*** Sisältää kaikki sovitellut ansiopäivärahat myös osa-aikaisesti lomautettujen sovitellut ansiopäivärahat.

**** Sisältää sekä kokoaikaisesti lomautetut että lyhennetyille työpäivälle tai -viikolle lomautetut.

¹ Luvut korjattu 20.9.2016.

Työttömyyskassat 2015

1.9.2016

18 (53)

Taulukko 5. Korotettua ansio-osaa sisältäneet etuudet 2015

	Maksettu määrä, 1 000 €	Korotettu ansio-osa, 1 000 €	Päivät, 1 000 kpl	Saajat, lkm	€/pv	Pv/saaja
Kaikki ansiopäivärahat	355 384	58 630	3 785	54 966	93,90	69
Ansiopäiväraha työttömyysajalta	97 324	18 537	986	18 371	98,69	54
Ansiopäiväraha työllistymistä edistävien palvelujen ajalta						
Omaehtoinen opiskelu	126 916	19 610	1 358	13 919	93,49	98
Työvoimakoulutus	96 325	15 658	1 001	15 079	96,24	66
Kokeilu	24 849	3 493	307	5 649	81,05	54
Valmennus	5 535	799	66	6 659	84,28	10
Kuntouttava työtoiminta	4 435	532	68	851	65,53	80



Työttömyyskassat 2015

1.9.2016

19 (53)

Taulukko 6. Etuuspäätösten lukumäärät ja käsittelyajat 2015

Etuuslaji	Käsittelyaika päivinä						Puuttuu	Yhteensä	Keski-arvo	Medi-aani
	0-7	8-14	15-21	22-30	31-60	61-				
Kaikki etuuslajit	572 413	222 253	121 156	81 873	59 570	21 125	290	1 078 680	12,4	7
Täyttä etuutta koskevat myönteiset päätökset	235 201	75 076	53 366	35 323	17 708	3 422	38	420 134	10,3	5
Soviteltua etuutta koskevat myönteiset päätökset	197 290	92 858	35 904	21 175	14 706	3 129	46	365 108	10,4	7
Takaisinperinnän yhteydessä annetut myöntöpäätökset, ei maksutapahtumaa	929	1 683	1 520	1 485	2 485	4 400	0	12 502	66,0	36
Kielteiset päätökset	138 993	52 636	30 366	23 890	24 671	10 174	206	280 936	15,7	8
Ansiopäiväraha työttömyysajalta	456 249	206 914	114 089	76 588	54 544	18 212	258	926 854	13,0	8
Täyttä etuutta koskevat myönteiset päätökset	136 799	66 116	49 049	31 711	14 399	2 160	24	300 258	11,8	8
Soviteltua etuutta koskevat myönteiset päätökset	184 042	87 528	33 849	20 142	13 949	2 869	44	342 423	10,4	7
Takaisinperinnän yhteydessä annetut myöntöpäätökset, ei maksutapahtumaa	796	1 485	1 325	1 290	2 122	3 742	0	10 760	65,9	36
Kielteiset päätökset	134 612	51 785	29 866	23 445	24 074	9 441	190	273 413	15,5	8
Ansiopäiväraha työllistymistä edistävien palvelujen ajalta	111 052	12 961	4 849	3 194	2 465	1 647	32	136 200	6,5	2
Täyttä etuutta koskevat myönteiset päätökset	94 688	7 006	2 394	1 760	1 106	273	14	107 241	4,1	2
Soviteltua etuutta koskevat myönteiset päätökset	12 524	5 152	1 929	942	628	210	2	21 387	10,2	6
Takaisinperinnän yhteydessä annetut myöntöpäätökset, ei maksutapahtumaa	117	180	164	169	293	583	0	1 506	66,3	40
Kielteiset päätökset	3 723	623	362	323	438	581	16	6 066	20,7	3
Vuorottelukorvaus	5 112	2 378	2 218	2 091	2 561	1 266	0	15 626	26,4	15
Täyttä etuutta koskevat myönteiset päätökset	3 714	1 954	1 923	1 852	2 203	989	0	12 635	26,5	18
Soviteltua etuutta koskevat myönteiset päätökset	724	178	126	91	129	50	0	1 298	14,7	5
Takaisinperinnän yhteydessä annetut myöntöpäätökset, ei maksutapahtumaa	16	18	31	26	70	75	0	236	72,8	42
Kielteiset päätökset	658	228	138	122	159	152	0	1 457	28,3	9



Työttömyyskassat 2015

1.9.2016

20 (53)

Taulukko 7. Työttömyyskassojen jäsenmäärät 31.12.2015 sukupuolittain

	Miehet	Naiset	Jäsenmäärä 31.12.2015	Muutos, % 14-15
Yhteensä	921 766	1 054 218	1 975 984	0,1
Ammatinharjoittajien ja yrittäjien	4 717	4 718	9 435	-12,5
Erityisalojen Toimihenkilöiden	7 390	19 191	26 581	-1,9
Erityiskoulutettujen työttömyyskassa Erko	17 807	68 028	85 835	1,0
IAET-kassa	132 498	64 039	196 537	0,3
JATTK-työttömyyskassa	24 907	22 991	47 898	0,8
Julkis- ja yksityisalojen*	15 656	39 608	55 264	-4,4
Julkisten ja hyvinvointialojen	44 119	128 219	172 338	2,0
Kuljetusalan	32 230	5 731	37 961	-4,5
Lakimiesten	4 951	6 696	11 647	2,1
Lääkärien	7 709	13 127	20 836	0,9
Metallityöväen	94 052	16 528	110 580	-3,4
Myynnin ja markkinoinnin ammattilaisten	13 893	4 904	18 797	-4,9
Opettajien	26 927	82 052	108 979	0,0
Palvelualojen	42 406	116 580	158 986	-0,1
Paperityöväen	14 516	2 493	17 009	-4,8
Posti- ja logistiikka-alan	9 733	6 583	16 316	-1,8
Puualojen	19 130	4 959	24 089	-7,3
Rakennusalan	50 681	4 407	55 088	-3,0
Suomen Elintarviketyöläisten	10 922	10 336	21 258	-2,3
Suomen Yrittäjien	14 991	11 129	26 120	-1,5
Super	3 031	67 651	70 682	2,2
Sähköalojen	19 030	467	19 497	-1,8
Teollisuusalojen	21 066	13 445	34 511	-5,7
Terveystieteiden ja terveydenhuoltoalan	10 403	109 976	120 379	3,4
Työttömyyskassa Finka	8 858	14 710	23 568	-6,9
Työttömyyskassa Pro	39 856	46 788	86 644	-3,3
Työttömyyskassa Statia	11 167	19 283	30 450	-3,3
Vakuutusväen	1 466	5 681	7 147	-5,1
Yleinen työttömyyskassa YTK	217 654	143 898	361 552	4,6

* Vertailu on tehty Julkis- ja yksityisalojen tkassan ja Maa- meri- ja metsäalojen tkassan yhteenlaskettuihin lukuihin.



Työttömyyskassat 2015

1.9.2016

21 (53)

Taulukko 8. Jäsenmaksuperusteet kassoittain 2012–2015

	2012	2013	2014	2015
Ammatinharjoittajien ja yrittäjien	1,9–1,45 %	1,9–1,45 %	2,7–2 %	2,7–2 %
Erityisalojen Toimihenkilöiden	8,00 €/kk	8,00 €/kk	10,50 €/kk	11,50 €/kk
Erityiskoulutettujen työttömyyskassa Erko	53,50 €/v	54,50 €/v	72,00 €/v	94,00 €/v
IAET-kassa	78,00 €/v	75,00 €/v	78,00 €/v	105,00 €/v
Ilmailu- ja Rautatiekuljetusalan	0,17 %	0,17 %	Fuusio -14	Fuusio -14
JATTK-työttömyyskassa	2,70 €/kk	3,20 €/kk	3,50 €/kk	4,00 €/kk
Journalistien ja esittävien taiteilijoiden	10,00 €/kk	11,50 €/kk	Fuusio -14	Fuusio -14
Julkis- ja yksityisalojen	5,35 €/kk	5,75 €/kk	7,00 €/kk	7,00 €/kk
Julkisten ja hyvinvointialojen	0,28 %	0,28 %	0,28 %	0,33 %
Kuljetusalan	0,45 %	0,50 %	0,53 %	0,60 %
Lakimiesten	42,00 €/v	45,00 €/v	48,00 €/v	50,00 €/v
Lääkärien	20,00 €/v	21,00 €/v	23,00 €/v	23,00 €/v
Maa- meri- ja metsäalojen	0,22 %	0,22 %	0,22 %	Fuusio -15
Metallityöväen	0,65 %	0,65 %	0,65 %	0,65 %
Myynnin ja markkinoinnin ammattilaisten	80,00 €/v	92,00 €/v	107,00 €/v	155,00 €/v
Opettajien	5,00 €/kk	5,20 €/kk	6,20 €/kk	7,70 €/kk
Palvelualojen	0,45 %	0,45 %	0,45 %	0,50 %
Paperityöväen	0,50 %	0,55 %	0,59%	0,59 %
Posti- ja logistiikka-alan	0,35 %	0,45 %	0,55 %	0,55 %
Puualojen	0,80 %	0,90 %	0,80 %	0,70 %
Rakennusalan	0,68 %	0,68 %	0,68 %	0,68 %
Suomen Elintarviketyöläisten	0,40 %	0,45 %	0,52 %	0,70 %
Suomen Yrittäjäin	1,85–1,5 %	1,7– 1,3 %	2,0–1,5 %	2,65 %
Super	5,25 €/kk	5,25 €/kk	5,80 €/kk	6,15 €/kk
Sähköalojen	0,40 %	0,36 %	0,35 %	0,35 %
Teollisuusalojen	0,50 %	0,50 %	0,50 %	0,50 %
Terveystieteiden	33,00 €/v	33,00 €/v	36,00 €/v	36,00 €/v
Työttömyyskassa Finka	114,00 €/v	120 ,00 €/v	135,00 €/v	174,00 €/v
Työttömyyskassa Pro	9,00 €/kk	9,00 €/kk	10,00 €/kk	11,00 €/kk
Työttömyyskassa Statia	0,17 %	0,17 %	0,17 %	0,17 %
Vakuutusväen	0,30 %	0,30 %	0,30 %	0,38 %
Yleinen työttömyyskassa YTK	99,00 €/v	99,00 €/v	99,00 €/v	118,00 €/v

Ilmailu- ja Rautatiekuljetusalan työttömyyskassa fuusioitui Julkisten ja hyvinvointialojen työttömyyskassaan 1.1.2014.

Journalistien ja esittävien taiteilijoiden työttömyyskassa fuusioitui Työttömyyskassa Nimitiin 1.1.2014 (nyk. Työttömyyskassa Finka).

Maa- meri- ja metsäalojen työttömyyskassa fuusioitui Julkis- ja yksityisalojen toimihenkilöiden työttömyyskassaan 1.1.2015 (nyk. Julkis- ja yksityisalojen työttömyyskassa).



Taulukko 9. Palkansaajakassojen jäsenmaksun suuruus vuodessa tuloluokittain 2015

	Jäsenmaksun perusteena olevat tulot kuukaudessa						
	1 000 €/kk	1 500 €/kk	2 000 €/kk	2 500 €/kk	3 000 €/kk	3 500 €/kk	4 000 €/kk
Erytysalojen Toimihenkilöiden	138,00	138,00	138,00	138,00	138,00	138,00	138,00
Erytyskoulutettujen työttömyyskassa Erko	94,00	94,00	94,00	94,00	94,00	94,00	94,00
IAET-kassa	105,00	105,00	105,00	105,00	105,00	105,00	105,00
JATTK-työttömyyskassa	48,00	48,00	48,00	48,00	48,00	48,00	48,00
Julkis- ja yksityisalojen	84,00	84,00	84,00	84,00	84,00	84,00	84,00
Julkisten ja hyvinvointialojen	39,60	59,40	79,20	99,00	118,80	138,60	158,40
Kuljetusalan	72,00	108,00	144,00	180,00	216,00	252,00	288,00
Lakimiesten	48,00	48,00	48,00	48,00	48,00	48,00	48,00
Lääkärien	23,00	23,00	23,00	23,00	23,00	23,00	23,00
Metallityöväen	78,00	117,00	156,00	195,00	234,00	273,00	312,00
Myyntin ja markkinoinnin ammattilaisten	155,00	155,00	155,00	155,00	155,00	155,00	155,00
Opettajien	92,40	92,40	92,40	92,40	92,40	92,40	92,40
Palvelualojen	60,00	90,00	120,00	150,00	180,00	210,00	240,00
Paperityöväen	70,80	106,20	141,60	177,00	212,40	247,80	283,20
Posti- ja logistiikka-alan	66,00	99,00	132,00	165,00	198,00	231,00	264,00
Puualojen	84,00	126,00	168,00	210,00	252,00	294,00	336,00
Rakennusalan	81,60	122,40	163,20	204,00	244,80	285,60	326,40
Suomen Elintarviketyöläisten	84,00	126,00	168,00	210,00	252,00	294,00	336,00
Super	73,80	73,80	73,80	73,80	73,80	73,80	73,80
Sähköalojen	42,00	63,00	84,00	105,00	126,00	147,00	168,00
Teollisuusalojen	60,00	90,00	120,00	150,00	180,00	210,00	240,00
Terveystieteiden	36,00	36,00	36,00	36,00	36,00	36,00	36,00
Työttömyyskassa Finka	174,00	174,00	174,00	174,00	174,00	174,00	174,00
Työttömyyskassa Pro	132,00	132,00	132,00	132,00	132,00	132,00	132,00
Työttömyyskassa Statia	20,40	30,60	40,80	51,00	61,20	71,40	81,60
Vakuutusväen	45,60	68,40	91,20	114,00	136,80	159,60	182,40
Yleinen työttömyyskassa YTK	118,00	118,00	118,00	118,00	118,00	118,00	118,00

Työttömyyskassat 2015

1.9.2016

23 (53)

Taulukko 10. Työttömyyskassojen maksamat etuudet yhteensä 2015

	Maksettu määrä, €	Muutos, % 14-15	Päivät, kpl	Muutos, % 14-15	Saajat, lkm	Muutos, % 14-15
Yhteensä	2 973 152 056	5,2	44 621 064	6,7	363 232	3,0
Ammatinharjoittajien ja yrittäjien	6 627 382	4,8	119 014	7,1	859	4,0
Erytysalojen Toimihenkilöiden	48 213 794	5,2	724 810	5,7	5 459	3,1
Erytyskoulutettujen työttömyyskassa Erko	85 267 707	14,0	1 205 352	14,2	10 714	5,4
IAET-kassa	234 749 513	-0,1	2 572 748	2,9	21 968	-2,8
JATTK-työttömyyskassa	28 497 733	10,5	411 298	8,3	3 239	1,4
Julkis- ja yksityisalojen*	62 754 512	8,4	1 061 271	8,0	8 480	-0,9
Julkisten ja hyvinvointialojen	240 555 438	8,4	4 523 167	9,1	33 835	1,2
Kuljetusalan	74 574 320	3,2	1 041 311	3,7	8 221	4,4
Lakimiesten	5 493 984	11,6	60 691	14,0	499	0,2
Lääkärien	2 354 476	9,9	25 879	9,1	256	-6,9
Metallityöväen	233 406 120	-6,7	3 335 414	-5,7	30 314	-7,1
Myynnin ja markkinoinnin ammattilaisten	34 851 245	1,7	380 772	2,7	2 969	0,2
Opettajien	106 603 344	10,9	1 487 513	10,1	13 784	1,1
Palvelualojen	254 947 497	11,8	4 979 712	12,6	36 571	9,4
Paperityöväen	52 195 257	-11,7	616 934	-10,6	4 649	-7,5
Posti- ja logistiikka-alan	21 897 462	14,2	368 006	11,2	2 481	6,8
Puualojen	71 740 519	-3,6	1 162 786	-2,4	10 316	-0,7
Rakennusalan	190 001 067	1,9	2 569 298	2,0	22 370	-0,1
Suomen Elintarviketyöläisten	40 726 509	0,6	617 988	0,5	4 774	5,9
Suomen Yrittäjien	14 870 424	24,1	254 219	21,5	1 759	18,9
Super	57 453 168	14,0	993 725	12,9	9 416	7,0
Sähköalojen	37 164 224	-7,8	481 787	-5,8	4 555	-4,0
Teollisuusalojen	87 899 623	0,2	1 374 502	2,2	11 627	8,7
Terveystieteiden	55 138 489	10,9	890 682	8,9	8 994	5,8
Työttömyyskassa Finka	48 792 883	4,1	659 887	5,4	4 772	-3,1
Työttömyyskassa Pro	162 989 134	-3,1	2 225 094	-1,9	16 671	-6,4
Työttömyyskassa Statia	24 827 970	11,7	386 470	9,1	2 962	-0,7
Vakuutusväen	7 400 285	18,6	94 935	16,3	618	10,2
Yleinen työttömyyskassa YTK	681 157 975	12,0	9 995 799	14,0	81 752	10,4

* Vertailu on tehty Julkis- ja yksityisalojen tkassan ja Maa- meri- ja metsäalojen tkassan yhteenlaskettuihin lukuihin.



Työttömyyskassat 2015

1.9.2016

24 (53)

Taulukko 11. Ansiopäivärahat työttömyysajalta 2015

	Maksettu määrä, €* €	Päivät, kpl	Saajat, lkm	€/päivä	Pv/saaja	Muutos, % 14-15
Yhteensä	2 519 854 805	38 827 738	335 033	64,90	116	7,1
Ammatinharjoittajien ja yrittäjien	6 014 581	109 960	835	54,70	132	6,3
Erityisalojen Toimihenkilöiden	39 648 086	620 022	5 003	63,95	124	5,6
Erityiskoulutettujen työttömyyskassa Erko	67 138 140	980 634	9 398	68,46	104	18,9
IAET-kassa	198 321 492	2 227 312	20 503	89,04	109	2,6
JATTK-työttömyyskassa	21 475 374	311 601	2 462	68,92	127	18,1
Julkis- ja yksityisalojen**	50 843 957	877 324	7 158	57,95	123	12,7
Julkisten ja hyvinvointialojen	201 234 246	3 899 245	30 333	51,61	129	10,9
Kuljetusalan	64 449 445	926 186	7 724	69,59	120	4,5
Lakimiesten	4 579 074	49 439	404	92,62	122	20,8
Lääkärien	1 304 291	14 150	134	92,18	106	56,1
Metallityöväen	203 741 450	2 983 236	29 027	68,30	103	-4,8
Myynnin ja markkinoinnin ammattilaisten	30 572 570	341 638	2 838	89,49	120	1,9
Opettajien	82 541 255	1 172 110	11 362	70,42	103	17,2
Palvelualojen	210 801 914	4 343 538	34 285	48,53	127	14,0
Paperityöväen	45 820 280	544 582	4 167	84,14	131	-12,1
Posti- ja logistiikka-alan	17 148 413	302 082	2 174	56,77	139	8,1
Puualojen	64 184 139	1 064 188	9 932	60,31	107	-2,4
Rakennusalan	178 311 757	2 436 687	22 049	73,18	111	2,0
Suomen Elintarviketyöläisten	34 116 067	533 406	4 363	63,96	122	5,5
Suomen Yrittäjien	13 168 257	230 482	1 698	57,13	136	26,4
Super	45 587 910	811 780	8 099	56,16	100	20,0
Sähköalojen	34 069 015	447 281	4 424	76,17	101	-7,7
Teollisuusalojen	75 086 302	1 219 605	11 037	61,57	111	3,6
Terveystieteiden ja terveydenhuoltoalan	39 087 205	639 395	6 888	61,13	93	18,9
Työttömyyskassa Finka	41 041 582	570 452	4 328	71,95	132	5,1
Työttömyyskassa Pro	138 027 412	1 936 402	15 370	71,28	126	-2,1
Työttömyyskassa Statia	17 403 084	278 043	2 077	62,59	134	15,2
Vakuutusväen	6 146 463	81 092	551	75,80	147	21,4
Yleinen työttömyyskassa YTK	587 991 047	8 875 866	77 547	66,25	114	13,7

* Sisältää kulukorvaukset.

** Vertailu on tehty Julkis- ja yksityisalojen tkassan ja Maa- meri- ja metsäalojen tkassan yhteenlaskettuihin lukuihin.



Työttömyyskassat 2015

1.9.2016

25 (53)

Taulukko 12. Lisäpäivien ansiopäivärahat 2015

	Maksettu määrä, €	Päivät, kpl	Saajat, lkm	€/päivä	Pv/saaja	%-osuus ansiopv. rahoista	%-osuus ansiopvr. saajista
Yhteensä	261 005 676	3 934 826	23 005	66,33	171	10,4	6,9
Ammatinharjoittajien ja yrittäjien	57 452	765	4	75,10	191	1,0	0,5
Erytysalojen Toimihenkilöiden	4 232 964	64 244	365	65,89	176	10,7	7,3
Erytyskoulutettujen työttömyyskassa Erko	3 186 097	42 495	236	74,98	180	4,7	2,5
IAET-kassa	16 486 855	175 608	1 108	93,88	158	8,3	5,4
JATTK-työttömyyskassa	3 400 032	49 286	303	68,99	163	15,8	12,3
Julkis- ja yksityisalojen	6 190 995	103 584	596	59,77	174	12,2	8,3
Julkisten ja hyvinvointialojen	23 663 087	434 202	2 435	54,50	178	11,8	8,0
Kuljetusalan	6 000 135	88 359	490	67,91	180	9,3	6,3
Lakimiesten	449 787	4 180	26	107,60	161	9,8	6,4
Lääkärien	48 792	558	3	87,44	186	3,7	2,2
Metallityöväen	27 532 413	413 114	2 428	66,65	170	13,5	8,4
Myynnin ja markkinoinnin ammattilaisten	3 405 931	40 399	265	84,31	152	11,1	9,3
Opettajien	5 472 684	75 843	425	72,16	178	6,6	3,7
Palvelualojen	18 745 406	355 406	2 022	52,74	176	8,9	5,9
Paperityöväen	11 704 826	136 315	839	85,87	162	25,5	20,1
Posti- ja logistiikka-alan	3 718 054	63 118	347	58,91	182	21,7	16,0
Puualojen	9 021 777	151 722	879	59,46	173	14,1	8,9
Rakennusalan	15 757 316	226 469	1 306	69,58	173	8,8	5,9
Suomen Elintarviketyöläisten	5 021 619	76 669	457	65,50	168	14,7	10,5
Suomen Yrittäjien	99 080	1 085	6	91,32	181	0,8	0,4
Super	2 380 914	40 266	228	59,13	177	5,2	2,8
Sähköalojen	4 289 318	56 922	361	75,35	158	12,6	8,2
Teollisuusalojen	11 635 359	190 748	1 136	61,00	168	15,5	10,3
Terveydenhuoltoalan	1 757 755	27 220	154	64,58	177	4,5	2,2
Työttömyyskassa Finka	4 454 890	57 069	330	78,06	173	10,9	7,6
Työttömyyskassa Pro	24 427 524	341 741	2 107	71,48	162	17,7	13,7
Työttömyyskassa Statia	2 393 220	39 769	228	60,18	174	13,8	11,0
Vakuutusväen	799 090	10 441	69	76,53	151	13,0	12,5
Yleinen työttömyyskassa YTK	44 672 302	667 229	3 852	66,95	173	7,6	5,0



Työttömyyskassat 2015

1.9.2016

26 (53)

Taulukko 13. Lomautusajan ansiöpäivärahat 2015

	Maksettu määrä, €	Päivät, kpl	Saajat, lkm	€/päivä	Pv/saaja	%-osuus ansiopv. rahoista	%-osuus ansiopv. saajista
Yhteensä*	297 724 259	4 006 322	80 220	74,31	50	11,8	23,9
Ammatinharjoittajien ja yrittäjien	97 183	1 629	16	59,66	102	1,6	1,9
Erytisalojen Toimihenkilöiden	1 790 223	25 380	689	70,54	37	4,5	13,8
Erytiskoulutettujen työttömyyskassa Erko	1 601 469	20 024	884	79,98	23	2,4	9,4
IAET-kassa	16 220 095	187 728	4 958	86,40	38	8,2	24,2
JATTK-työttömyyskassa	815 214	10 862	301	75,05	36	3,8	12,2
Julkis- ja yksityisalojen	2 136 594	30 990	1 149	68,94	27	4,2	16,1
Julkisten ja hyvinvointialojen	7 815 605	121 751	3 946	64,19	31	3,9	13,0
Kuljetusalan	5 537 135	76 530	1 469	72,35	52	8,6	19,0
Lakimiesten	87 397	788	15	110,91	53	1,9	3,7
Lääkärien	20 748	177	15	117,22	12	1,6	11,2
Metallityöväen	45 918 676	618 058	13 089	74,30	47	22,5	45,1
Myynnin ja markkinoinnin ammattilaisten	1 874 766	22 121	581	84,75	38	6,1	20,5
Opettajien	1 211 040	16 475	1 030	73,51	16	1,5	9,1
Palvelusalojen	7 573 232	121 541	3 266	62,31	37	3,6	9,5
Paperityöväen	1 134 350	14 654	750	77,41	20	2,5	18,0
Posti- ja logistiikka-alan	113 103	1 557	36	72,64	43	0,7	1,7
Puualojen	14 203 908	213 925	4 398	66,40	49	22,1	44,3
Rakennusalan	60 633 596	775 845	10 562	78,15	73	34,0	47,9
Suomen Elintarviketyöläisten	1 232 766	17 259	573	71,43	30	3,6	13,1
Suomen Yrittäjien	140 388	2 223	22	63,15	101	1,1	1,3
Super	564 399	9 339	413	60,43	23	1,2	5,1
Sähköalojen	10 339 654	126 323	2 075	81,85	61	30,3	46,9
Teollisuusalojen	10 046 534	146 087	4 049	68,77	36	13,4	36,7
Terveydenhuoltoalan	495 469	7 365	383	67,27	19	1,3	5,6
Työttömyyskassa Finka	1 366 984	18 974	525	72,05	36	3,3	12,1
Työttömyyskassa Pro	10 774 135	137 436	3 528	78,39	39	7,8	23,0
Työttömyyskassa Statia	235 988	3 351	85	70,42	39	1,4	4,1
Vakuutusväen	16 137	240	9	67,24	27	0,3	1,6
Yleinen työttömyyskassa YTK	93 727 472	1 277 690	21 499	73,36	59	15,9	27,7

* Sisältää sekä kokoaikaisesti lomautetut että lyhennetylle työpäivälle tai -viikolle lomautetut.



Työttömyyskassat 2015

1.9.2016

27 (53)

Taulukko 14. Sovitellut ansiopäivärahat 2015

	Maksettu määrä, €	Päivät, kpl	Saajat, lkm	€/päivä	Pv/saaja	%-osuus ansiopv. rahoista	%-osuus ansiopvr. saajista
Yhteensä*	300 627 309	7 033 826	96 564	42,74	73	11,9	28,8
Ammatinharjoittajien ja yrittäjien	646 801	14 550	180	44,45	81	10,8	21,6
Erytisalojen Toimihenkilöiden	7 140 982	155 662	1 928	45,87	81	18,0	38,5
Erytiskoulutettujen työttömyyskassa Erko	14 580 283	270 855	3 530	53,83	77	21,7	37,6
IAET-kassa	18 461 430	275 660	4 923	66,97	56	9,3	24,0
JATTK-työttömyyskassa	1 801 421	38 433	539	46,87	71	8,4	21,9
Julkis- ja yksityisalojen	7 130 057	184 718	2 032	38,60	91	14,0	28,4
Julkisten ja hyvinvointialojen	28 349 502	877 744	9 672	32,30	91	14,1	31,9
Kuljetusalan	8 554 843	167 097	2 297	51,20	73	13,3	29,7
Lakimiesten	484 649	5 614	62	86,33	91	10,6	15,3
Lääkärien	200 361	2 660	36	75,32	74	15,4	26,9
Metallityöväen	11 283 814	236 394	5 899	47,73	40	5,5	20,3
Myynnin ja markkinoinnin ammattilaisten	2 301 826	36 813	516	62,53	71	7,5	18,2
Opettajien	18 610 506	343 245	4 556	54,22	75	22,5	40,1
Palvelualojen	40 373 976	1 346 736	14 138	29,98	95	19,2	41,2
Paperityöväen	1 580 594	27 292	539	57,91	51	3,4	12,9
Posti- ja logistiikka-alan	2 057 894	54 756	593	37,58	92	12,0	27,3
Puualojen	4 947 968	108 359	2 685	45,66	40	7,7	27,0
Rakennusalan	7 439 792	140 179	3 223	53,07	43	4,2	14,6
Suomen Elintarviketyöläisten	2 904 278	73 757	914	39,38	81	8,5	20,9
Suomen Yrittäjien	1 294 315	30 178	393	42,89	77	9,8	23,1
Super	9 511 406	238 902	3 422	39,81	70	20,9	42,3
Sähköalojen	1 978 970	32 544	641	60,81	51	5,8	14,5
Teollisuusalojen	7 686 533	193 144	3 690	39,80	52	10,2	33,4
Terveydenhuoltoalan	9 093 992	198 039	3 046	45,92	65	23,3	44,2
Työttömyyskassa Finka	8 966 825	166 210	1 735	53,95	96	21,8	40,1
Työttömyyskassa Pro	11 862 612	245 289	3 838	48,36	64	8,6	25,0
Työttömyyskassa Statia	1 306 136	31 642	382	41,28	83	7,5	18,4
Vakuutusväen	327 659	6 297	75	52,03	84	5,3	13,6
Yleinen työttömyyskassa YTK	69 747 883	1 531 057	21 427	45,56	71	11,9	27,6

* Sisältää kaikki sovitellut ansiopäivärahat myös osa-aikaisesti lomautettujen sovitellut ansiopäivärahat.



Työttömyyskassat 2015

1.9.2016

28 (53)

Taulukko 15. Ansiopäivärahat työllistymistä edistävien palvelujen ajalta 2015*
Kaikki etuudet yhteensä

	Maksettu määrä, €	Päivät, kpl	Saajat, lkm	€/päivä	Pv/saaja	Muutos, % 14-15
Yhteensä	343 700 048	3 926 416	46 067	87,54	85	-2,3
Ammatinharjoittajien ja yrittäjien	612 801	9 054	117	67,68	77	-7,5
Erytysalojen Toimihenkilöiden	7 217 961	80 592	866	89,56	93	7,9
Erytyskoulutettujen työttömyyskassa Erko	12 065 718	128 252	1 542	94,08	83	8,1
IAET-kassa	31 659 198	278 461	3 359	113,69	83	-13,6
JATTK-työttömyyskassa	2 823 709	30 869	358	91,47	86	28,2
Julkis- ja yksityisalojen**	5 651 824	69 077	867	81,82	80	-6,7
Julkisten ja hyvinvointialojen	25 351 323	348 483	3 964	72,75	88	1,5
Kuljetusalan	8 253 382	84 459	1 168	97,72	72	-3,5
Lakimiesten	148 078	1 325	25	111,76	53	-18,9
Lääkärien	40 474	315	5	128,49	63	11,2
Metallityöväen	26 039 469	291 015	3 843	89,48	76	-18,6
Myyntin ja markkinoinnin ammattilaisten	3 884 763	33 628	368	115,52	91	0,6
Opettajien	10 110 577	101 991	1 115	99,13	91	3,4
Palvelualojen	40 811 174	566 291	6 273	72,07	90	5,2
Paperityöväen	3 472 145	31 562	410	110,01	77	-8,1
Posti- ja logistiikka-alan	3 880 751	48 453	472	80,09	103	66,6
Puualojen	6 484 552	79 908	1 029	81,15	78	-15,0
Rakennusalan	11 406 560	127 842	1 896	89,22	67	1,9
Suomen Elintarviketyöläisten	5 204 801	59 727	728	87,14	82	-14,2
Suomen Yrittäjien	1 702 168	23 737	271	71,71	88	8,8
Super	5 906 722	70 651	842	83,60	84	6,2
Sähköalojen	2 656 294	27 573	437	96,34	63	-10,2
Teollisuusalojen	11 159 099	126 935	1 443	87,91	88	-17,2
Terveystieteiden	5 000 977	56 885	706	87,91	81	8,1
Työttömyyskassa Finka	5 614 230	56 597	535	99,20	106	5,9
Työttömyyskassa Pro	20 630 637	218 840	2 406	94,27	91	-9,8
Työttömyyskassa Statia	2 382 655	26 559	293	89,71	91	10,7
Vakuutusväen	965 753	9 194	93	105,04	99	16,1
Yleinen työttömyyskassa YTK	82 562 254	938 141	11 159	88,01	84	3,2

* Sisältää kulukorvaukset.

** Vertailu on tehty Julkis- ja yksityisalojen tkassan ja Maa- meri- ja metsäalojen tkassan yhteenlaskettuihin lukuihin.



Työttömyyskassat 2015

1.9.2016

29 (53)

**Taulukko 16. Ansiopäivärahat työllistymistä edistävien palvelujen ajalta 2015
Omaehtoinen opiskelu**

	Maksettu määrä, €	Päivät, kpl	Saajat, lkm	€/päivä	Pv/saaja	Muutos, % 14-15
Yhteensä	186 822 703	2 136 289	17 455	87,45	122	10,5
Ammatinharjoittajien ja yrittäjien	358 648	5 201	51	68,96	102	15,2
Erytysalojen Toimihenkilöiden	4 576 032	51 449	418	88,94	123	12,5
Erytyskoulutettujen työttömyyskassa Erko	8 480 435	91 934	782	92,24	118	6,5
IAET-kassa	15 708 187	143 233	1 156	109,67	124	-1,9
JATTK-työttömyyskassa	1 965 260	21 504	180	91,39	119	39,0
Julkis- ja yksityisalojen*	3 279 128	39 711	346	82,57	115	-0,5
Julkisten ja hyvinvointialojen	13 894 544	185 578	1 495	74,87	124	8,1
Kuljetusalan	4 215 835	43 255	383	97,46	113	22,0
Lakimiesten	54 816	661	6	82,93	110	-30,6
Lääkärien	13 994	86	1	162,72	86	603,4
Metallityöväen	9 211 367	104 004	888	88,57	117	-6,2
Myyntin ja markkinoinnin ammattilaisten	2 196 747	19 938	153	110,18	130	14,5
Opettajien	8 550 351	86 483	775	98,87	112	7,3
Palvelualojen	22 840 186	313 900	2 565	72,76	122	21,3
Paperityöväen	1 834 896	16 478	152	111,35	108	-7,3
Posti- ja logistiikka-alan	2 473 003	31 202	221	79,26	141	104,6
Puualojen	2 614 283	32 770	290	79,78	113	-10,4
Rakennusalan	4 181 743	46 047	396	90,81	116	29,9
Suomen Elintarviketyöläisten	2 905 687	32 786	268	88,63	122	9,1
Suomen Yrittäjien	960 704	13 766	114	69,79	121	16,2
Super	4 187 613	49 833	426	84,03	117	8,7
Sähköalojen	1 029 395	10 465	100	98,37	105	21,1
Teollisuusalojen	5 470 410	61 565	497	88,86	124	6,8
Terveystieteiden	4 008 997	45 651	395	87,82	116	17,3
Työttömyyskassa Finka	3 824 702	39 335	296	97,23	133	23,9
Työttömyyskassa Pro	12 781 921	137 372	1 105	93,05	124	1,3
Työttömyyskassa Statia	1 684 393	18 474	137	91,18	135	17,3
Vakuutusväen	627 692	6 068	48	103,44	126	11,3
Yleinen työttömyyskassa YTK	42 891 734	487 540	4 110	87,98	119	15,1

* Vertailu on tehty Julkis- ja yksityisalojen tkassan ja Maa- meri- ja metsäalojen tkassan yhteenlaskettuihin lukuihin.



Työttömyyskassat 2015

1.9.2016

30 (53)

**Taulukko 17. Ansiopäivärahat työllistymistä edistävien palvelujen ajalta 2015
Työvoimakoulutus**

	Maksettu määrä, €	Päivät, kpl	Saajat, lkm	€/päivä	Pv/saaja	Muutos, % 14-15
Yhteensä	118 558 275	1 295 069	17 379	91,55	75	-19,6
Ammatinharjoittajien ja yrittäjien	167 941	2 579	34	65,12	76	-42,4
Erytysalojen Toimihenkilöiden	1 966 869	21 126	286	93,10	74	-4,6
Erytyskoulutettujen työttömyyskassa Erko	2 456 022	24 207	381	101,46	64	2,7
IAET-kassa	14 125 701	118 752	1 709	118,95	69	-25,3
JATTK-työttömyyskassa	595 692	6 196	91	96,14	68	-7,2
Julkis- ja yksityisalojen*	1 531 121	18 126	234	84,47	77	-23,1
Julkisten ja hyvinvointialojen	6 694 301	90 603	1 024	73,89	88	-17,1
Kuljetusalan	3 306 223	33 082	573	99,94	58	-21,8
Lakimiesten	48 720	323	9	150,84	36	-42,4
Lääkärien	17 162	159	1	107,94	159	5,3
Metallityöväen	14 064 475	153 245	2 156	91,78	71	-26,8
Myyntin ja markkinoinnin ammattilaisten	1 324 703	10 674	153	124,11	70	-19,0
Opettajien	1 203 610	11 641	193	103,39	60	-19,2
Palvelualojen	11 714 679	159 663	1 877	73,37	85	-17,5
Paperityöväen	1 300 806	11 785	162	110,38	73	-8,5
Posti- ja logistiikka-alan	1 075 957	12 826	145	83,89	88	34,5
Puualojen	2 956 847	34 850	449	84,84	78	-17,2
Rakennusalan	5 840 669	64 677	1 027	90,31	63	-14,0
Suomen Elintarviketyöläisten	1 568 554	17 907	231	87,59	78	-41,1
Suomen Yrittäjien	519 210	6 666	87	77,89	77	-18,1
Super	854 732	10 013	134	85,36	75	-17,9
Sähköalojen	1 301 019	13 388	219	97,18	61	-28,0
Teollisuusalojen	4 468 998	49 899	571	89,56	87	-32,8
Terveystieteiden	497 926	5 433	114	91,65	48	-31,0
Työttömyyskassa Finka	1 490 028	14 155	178	105,27	80	-19,7
Työttömyyskassa Pro	6 297 567	64 026	846	98,36	76	-26,8
Työttömyyskassa Statia	467 901	5 206	79	89,88	66	-9,9
Vakuutusväen	241 344	2 222	28	108,62	79	22,1
Yleinen työttömyyskassa YTK	30 459 496	331 640	4 530	91,85	73	-13,0

* Vertailu on tehty Julkis- ja yksityisalojen tkassan ja Maa- meri- ja metsäalojen tkassan yhteenlaskettuihin lukuihin.



Työttömyyskassat 2015

1.9.2016

31 (53)

**Taulukko 18. Ansiopäivärahat työllistymistä edistävien palvelujen ajalta 2015
Muut työllistymistä edistävät palvelut***

	Maksettu määrä, €	Päivät, kpl	Saajat, lkm	€/päivä	Pv/saaja	Muutos, % 14-15
Yhteensä	38 319 070	495 058	13 652	77,40	36	8,1
Ammatinharjoittajien ja yrittäjien	86 212	1 274	36	67,67	35	44,3
Erytysalojen Toimihenkilöiden	675 059	8 017	216	84,20	37	20,6
Erytyskoulutettujen työttömyyskassa Erko	1 129 261	12 111	442	93,24	27	40,4
IAET-kassa	1 825 310	16 476	635	110,79	26	6,1
JATTK-työttömyyskassa	262 757	3 169	102	82,91	31	79,2
Julkis- ja yksityisalojen**	841 575	11 240	333	74,87	34	9,5
Julkisten ja hyvinvointialojen	4 762 477	72 302	1 612	65,87	45	17,7
Kuljetusalan	731 325	8 122	280	90,04	29	-15,8
Lakimiesten	44 542	341	10	130,62	34	134,7
Lääkärien	9 319	70	3	133,12	23	-48,6
Metallityöväen	2 763 627	33 766	1017	81,85	33	-6,4
Myyntin ja markkinoinnin ammattilaisten	363 312	3 016	79	120,46	38	17,4
Opettajien	356 616	3 867	174	92,22	22	10,1
Palvelualojen	6 256 308	92 728	2 212	67,47	42	8,5
Paperityöväen	336 443	3 299	116	101,98	28	-10,6
Posti- ja logistiikka-alan	331 791	4 425	137	74,98	32	3,3
Puualojen	913 421	12 288	355	74,33	35	-19,9
Rakennusalan	1 384 148	17 118	560	80,86	31	16,9
Suomen Elintarviketyöläisten	730 561	9 034	265	80,87	34	-1,1
Suomen Yrittäjäin	222 254	3 305	95	67,25	35	115,9
Super	864 378	10 805	306	80,00	35	29,7
Sähköalojen	325 879	3 720	146	87,60	25	7,7
Teollisuusalojen	1 219 691	15 471	461	78,84	34	-28,3
Terveystieteiden	494 055	5 801	223	85,17	26	1,6
Työttömyyskassa Finka	299 500	3 107	89	96,40	35	-16,5
Työttömyyskassa Pro	1 551 148	17 442	598	88,93	29	-5,6
Työttömyyskassa Statia	230 361	2 879	88	80,01	33	16,2
Vakuutusväen	96 718	904	23	106,99	39	37,5
Yleinen työttömyyskassa YTK	9 211 024	118 961	3 041	77,43	39	18,4
*Sisältää: Kokeilu	26 453 114	329 755	5 929	80,22	56	10,5
Valmennus	6 054 175	73 201	7 556	82,71	10	-19,7
Kuntouttava työtoiminta	5 811 781	92 102	945	63,10	97	47,0

** Vertailu on tehty Julkis- ja yksityisalojen tkassan ja Maa- meri- ja metsäalojen tkassan yhteenlaskettuihin lukuihin.



Työttömyyskassat 2015

1.9.2016

32 (53)

Taulukko 19. Korotetut ansio-osat 2015

	Maksettu määrä, €	Korotettu ansio-osa, €	Päivät, kpl	Saajat, lkm	€/päivä	Pv/saaja
Yhteensä*	355 383 972	58 629 833	3 784 523	54 966	93,90	69
Ammatinharjoittajien ja yrittäjien	538 367	62 779	7 650	114	70,37	67
Erityisalojen Toimihenkilöiden	6 852 786	1 115 610	72 686	984	94,28	74
Erityiskoulutettujen työttömyyskassa Erko	11 004 218	1 881 660	107 889	1 519	102,00	71
IAET-kassa	37 452 646	7 770 600	304 689	4 480	122,92	68
JATTK-työttömyyskassa	3 391 309	558 232	35 793	486	94,75	74
Julkis- ja yksityisalojen	5 367 764	804 480	62 230	958	86,26	65
Julkisten ja hyvinvointialojen	21 855 364	2 858 017	284 558	3 984	76,80	71
Kuljetusalan	9 037 161	1 541 805	91 152	1 447	99,14	63
Lakimiesten	282 885	68 174	2 018	39	140,18	52
Lääkärien	103 862	24 604	784	12	132,48	65
Metallityöväen	29 669 475	4 815 192	319 639	5 028	92,82	64
Myynnin ja markkinoinnin ammattilaisten	6 191 431	1 292 276	50 692	724	122,14	70
Opettajien	8 961 024	1 527 848	84 376	1 123	106,20	75
Palvelualojen	33 823 952	4 258 547	450 638	6 280	75,06	72
Paperityöväen	6 355 060	1 283 745	55 450	889	114,61	62
Posti- ja logistiikka-alan	3 775 853	553 911	45 777	592	82,48	77
Puualojen	6 526 377	955 325	78 558	1 324	83,08	59
Rakennusalan	14 198 606	2 368 100	149 918	2 545	94,71	59
Suomen Elintarviketyöläisten	5 414 983	857 483	59 145	878	91,55	67
Suomen Yrittäjien	1 308 278	168 007	17 621	241	74,25	73
Super	4 641 586	650 106	53 800	762	86,27	71
Sähköalojen	3 334 013	597 196	32 869	610	101,43	54
Teollisuusalojen	12 582 696	2 052 671	139 185	1 982	90,40	70
Terveystieteiden ja terveydenhuoltoalan	4 079 532	606 388	44 254	679	92,18	65
Työttömyyskassa Finka	6 447 705	1 205 707	60 777	811	106,09	75
Työttömyyskassa Pro	24 511 604	4 290 411	245 420	3 403	99,88	72
Työttömyyskassa Statia	2 718 707	452 000	29 724	390	91,47	76
Vakuutusväen	949 747	180 242	8 561	110	110,94	78
Yleinen työttömyyskassa YTK	84 006 981	13 828 715	888 670	12 607	94,53	70

* Sisältää ansiopäivärahan työttömyysajalta ja työllistymistä edistävien palvelujen ajalta.



Työttömyyskassat 2015

1.9.2016

33 (53)

Taulukko 20. Vuorottelukorvaukset 2015

	Maksettu määrä, €	Päivät, kpl	Saajat, lkm	€/päivä	Pv/saaja	Muutos, % 14-15
Yhteensä	109 575 676	1 867 035	17 859	58,69	105	-10,8
Ammatinharjoittajien ja yrittäjien	0	0	0	0,00	0	0,0
Erytysalojen Toimihenkilöiden	1 348 110	24 196	233	55,72	104	-15,2
Erytyskoulutettujen työttömyyskassa Erko	6 063 848	96 466	890	62,86	108	-15,3
IAET-kassa	4 762 187	66 900	618	71,18	108	-4,3
JATTK-työttömyyskassa	4 198 651	68 828	687	61,00	100	-22,2
Julkis- ja yksityisalojen*	6 258 731	114 870	1 118	54,49	103	-6,5
Julkisten ja hyvinvointialojen	13 969 869	275 439	2 697	50,72	102	-10,6
Kuljetusalan	1 869 448	30 666	274	60,96	112	-6,6
Lakimiesten	766 832	9 927	89	77,25	112	-19,3
Lääkärien	1 009 711	11 414	122	88,46	94	-20,5
Metallityöväen	3 622 776	61 163	576	59,23	106	-10,3
Myynnin ja markkinoinnin ammattilaisten	393 913	5 506	47	71,54	117	-3,8
Opettajien	13 951 512	213 412	2 107	65,37	101	-12,6
Palvelualojen	3 333 836	70 108	688	47,55	102	-20,4
Paperityöväen	2 902 445	40 790	382	71,16	107	-10,2
Posti- ja logistiikka-alan	868 206	17 471	161	49,69	109	-11,4
Puualojen	1 071 828	18 690	159	57,35	118	0,8
Rakennusalan	282 750	4 769	46	59,29	104	-37,9
Suomen Elintarviketyöläisten	1 405 641	24 855	253	56,55	98	-32,3
Suomen Yrittäjien	0	0	0	0,00	0	0,0
Super	5 958 536	111 294	1 104	53,54	101	-12,9
Sähköalojen	438 916	6 933	57	63,31	122	-2,3
Teollisuusalojen	1 653 566	27 962	253	59,14	111	-5,0
Terveystieteiden ja terveydenhuoltoalan	11 044 916	194 402	1 913	56,81	102	-9,5
Työttömyyskassa Finka	2 137 071	32 838	292	65,08	112	-14,9
Työttömyyskassa Pro	4 331 086	69 852	654	62,00	107	-0,5
Työttömyyskassa Statia	5 042 230	81 868	799	61,59	102	1,6
Vakuutusväen	288 069	4 649	42	61,96	111	-17,3
Yleinen työttömyyskassa YTK	10 600 992	181 767	1 604	58,32	113	-6,3

* Vertailu on tehty Julkis- ja yksityisalojen tkassan ja Maa- meri- ja metsäalojen tkassan yhteenlaskettuihin lukuihin.



Työttömyyskassat 2015

1.9.2016

34 (53)

Taulukko 21. Etuuksien saajien osuus jäsenmäärästä 2015

	Jäsen- määrä 31.12.2015	Kaikki etuuslajit yhteensä %	Ansio- päiväraha %	Oma- ehtoinen opiskelu %	Työvoima- koulutus %	Muut työ- listymistä edistävät palvelut %	Vuorot- telukor- vaus %
Yhteensä	1 975 984	18,4	17,0	0,9	0,9	0,7	0,9
Ammatinharjoittajien ja yrittäjien	9 435	9,1	8,9	0,5	0,4	0,4	0,0
Erytysalojen Toimihenkilöiden	26 581	20,5	18,8	1,6	1,1	0,8	0,9
Erytiskoulutettujen työttömyyskassa Erko	85 835	12,5	10,9	0,9	0,4	0,5	1,0
IAET-kassa	196 537	11,2	10,4	0,6	0,9	0,3	0,3
JATTK-työttömyyskassa	47 898	6,8	5,1	0,4	0,2	0,2	1,4
Julkis- ja yksityisalojen	55 264	15,3	13,0	0,6	0,4	0,6	2,0
Julkisten ja hyvinvointialojen	172 338	19,6	17,6	0,9	0,6	0,9	1,6
Kuljetusalan	37 961	21,7	20,3	1,0	1,5	0,7	0,7
Lakimiesten	11 647	4,3	3,5	0,1	0,1	0,1	0,8
Lääkärien	20 836	1,2	0,6	0,0	0,0	0,0	0,6
Metallityöväen	110 580	27,4	26,2	0,8	1,9	0,9	0,5
Myyntin ja markkinoinnin ammattilaisten	18 797	15,8	15,1	0,8	0,8	0,4	0,3
Opettajien	108 979	12,6	10,4	0,7	0,2	0,2	1,9
Palvelualojen	158 986	23,0	21,6	1,6	1,2	1,4	0,4
Paperityöväen	17 009	27,3	24,5	0,9	1,0	0,7	2,2
Posti- ja logistiikka-alan	16 316	15,2	13,3	1,4	0,9	0,8	1,0
Puualojen	24 089	42,8	41,2	1,2	1,9	1,5	0,7
Rakennusalan	55 088	40,6	40,0	0,7	1,9	1,0	0,1
Suomen Elintarviketyöläisten	21 258	22,5	20,5	1,3	1,1	1,2	1,2
Suomen Yrittäjien	26 120	6,7	6,5	0,4	0,3	0,4	0,0
Super	70 682	13,3	11,5	0,6	0,2	0,4	1,6
Sähköalojen	19 497	23,4	22,7	0,5	1,1	0,7	0,3
Teollisuusalojen	34 511	33,7	32,0	1,4	1,7	1,3	0,7
Terveystieteiden	120 379	7,5	5,7	0,3	0,1	0,2	1,6
Työttömyyskassa Finka	23 568	20,2	18,4	1,3	0,8	0,4	1,2
Työttömyyskassa Pro	86 644	19,2	17,7	1,3	1,0	0,7	0,8
Työttömyyskassa Statia	30 450	9,7	6,8	0,4	0,3	0,3	2,6
Vakuutusväen	7 147	8,6	7,7	0,7	0,4	0,3	0,6
Yleinen työttömyyskassa YTK	361 552	22,6	21,4	1,1	1,3	0,8	0,4



Työttömyyskassat 2015

1.9.2016

35 (53)

Taulukko 22. Etuuksien saajat iän ja sukupuolen mukaan 2015

Ikäryhmä	Etuudet yhteensä			Ansiopäiväraha työttömyysajalta		
	Kaikki	Miehet	Naiset	Kaikki	Miehet	Naiset
Kaikki	363 232	181 413	181 819	335 033	172 238	162 795
-19	103	75	28	99	74	25
20-24	15 784	8 662	7 122	15 556	8 534	7 022
25-29	34 260	17 458	16 802	32 549	16 685	15 864
30-34	41 683	20 683	21 000	38 891	19 493	19 398
35-39	39 556	19 125	20 431	36 470	17 845	18 625
40-44	37 352	18 134	19 218	34 015	16 914	17 101
45-49	42 396	21 173	21 223	38 405	19 900	18 505
50-54	47 397	23 755	23 642	42 268	22 301	19 967
55-59	50 514	25 155	25 359	44 744	23 782	20 962
60-	54 187	27 193	26 994	52 036	26 710	25 326
Keskimääräinen ikä	45,0	44,9	45,1	44,9	45,0	44,8
Mediaani-ikä	46	46	46	46	46	45
Ikäryhmä	Ansiopäiväraha työllistymistä edistävien palvelujen ajalta			Vuorottelukorvaus		
	Kaikki	Miehet	Naiset	Kaikki	Miehet	Naiset
Kaikki	46 067	20 932	25 135	17 859	5 146	12 713
-19	15	8	7			
20-24	2 305	1 339	966			
25-29	6 697	3 361	3 336	8	5	3
30-34	7 819	3 503	4 316	362	228	134
35-39	6 893	2 926	3 967	1172	571	601
40-44	6 017	2 542	3 475	1 886	710	1 176
45-49	6 092	2 693	3 399	2 723	815	1 908
50-54	5 654	2 407	3 247	4 165	1 131	3 034
55-59	3 711	1 732	1 979	5 409	1 225	4 184
60-	864	421	443	2 134	461	1 673
Keskimääräinen ikä	39,8	39,4	40,2	51,5	49,3	52,4
Mediaani-ikä	39	38	39	53	51	54



Taulukko 23. Etuuden suuruus ja keskimääräinen kesto iän ja sukupuolen mukaan 2015

Ikäryhmä	Etuudet yhteensä						Ansiopäiväraha työttömyysajalta					
	Kaikki		Miehet		Naiset		Kaikki		Miehet		Naiset	
	€/pv	Pv/saaja	€/pv	Pv/saaja	€/pv	Pv/saaja	€/pv	Pv/saaja	€/pv	Pv/saaja	€/pv	Pv/saaja
Kaikki	66,63	123	74,03	118	59,76	127	64,90	116	72,60	112	57,28	120
-19	54,95	46	59,93	43	44,75	56	54,68	44	59,80	42	42,61	52
20-24	55,42	90	61,37	91	48,12	90	53,67	84	59,65	84	46,44	84
25-29	61,87	103	67,00	104	56,52	103	58,45	90	63,85	91	52,69	89
30-34	66,15	109	71,48	105	61,31	114	62,83	97	68,62	94	57,37	100
35-39	68,38	113	74,51	106	63,26	119	65,29	101	72,06	96	59,41	106
40-44	69,68	115	77,09	109	63,36	121	66,98	104	74,94	100	59,68	108
45-49	69,22	117	78,03	111	61,27	123	66,89	108	76,05	103	57,89	113
50-54	67,11	119	75,79	113	59,16	124	65,45	113	74,45	108	56,24	118
55-59	65,03	128	73,83	123	56,87	132	64,35	126	73,15	121	55,25	132
60-	67,59	171	75,70	168	59,76	175	67,64	173	75,66	168	59,67	179
Ikäryhmä	Ansiopäiväraha työllistymistä edistävien palvelujen ajalta						Vuorottelukorvaus					
	Kaikki		Miehet		Naiset		Kaikki		Miehet		Naiset	
	€/pv	Pv/saaja	€/pv	Pv/saaja	€/pv	Pv/saaja	€/pv	Pv/saaja	€/pv	Pv/saaja	€/pv	Pv/saaja
Kaikki	87,54	85	94,51	78	82,60	91	58,69	105	63,56	108	56,62	103
-19	58,02	25	63,33	15	55,60	37						
20-24	74,06	53	78,64	53	67,65	53						
25-29	78,38	91	83,44	87	73,72	95	52,45	145	57,87	154	41,68	129
30-34	83,67	95	89,45	90	79,47	100	53,91	122	56,01	116	50,76	132
35-39	88,54	94	95,30	87	84,19	100	55,15	110	57,60	112	52,75	109
40-44	92,67	91	102,00	80	87,11	98	54,87	106	58,49	108	52,62	104
45-49	94,24	85	104,20	75	87,80	92	57,63	104	64,08	107	54,75	102
50-54	92,54	77	102,98	67	86,37	84	59,75	103	65,98	105	57,36	102
55-59	91,27	67	102,02	59	83,75	74	60,18	103	66,74	108	58,16	102
60-	88,87	63	98,96	59	80,37	66	60,67	105	67,86	111	58,54	103

Työttömyyskassat 2015

1.9.2016

37 (53)

Taulukko 24. Etuuksien saajat etuuden perusteena olevan palkan ja sukupuolen mukaan 2015

Etuuden perusteena oleva palkka	Etuudet yhteensä			Ansiopäiväraha työttömyysajalta		
	Kaikki	Miehet	Naiset	Kaikki	Miehet	Naiset
Yhteensä	363 232	181 413	181 819	335 033	172 238	162 795
Alle 500	22	8	14	21	8	13
500–1000	4 643	1 251	3 392	4 546	1 220	3 326
1000–1500	36 212	10 121	26 091	35 067	9 873	25 194
1500–2000	84 522	28 531	55 991	80 281	27 627	52 654
2000–2500	92 265	44 410	47 855	84 369	42 544	41 825
2500–3000	64 648	39 810	24 838	58 542	37 921	20 621
3000–3500	34 893	23 500	11 393	31 254	21 989	9 265
3500–4000	18 760	13 200	5 560	16 571	12 114	4 457
4000–4500	10 512	7 811	2 701	9 241	7 106	2 135
4500–5000	5 958	4 511	1 447	5 282	4 107	1 175
5000–5500	3 260	2 502	758	2 928	2 311	617
5500–6000	2 068	1 607	461	1 897	1 510	387
6000–6500	1 276	1 007	269	1 157	934	223
6500–7000	848	670	178	767	620	147
7000–7500	550	435	115	502	411	91
7500–8000	401	323	78	371	309	62
Yli 8000	1 322	1 092	230	1 270	1 056	214
Tieto puuttuu	1 072	624	448	967	578	389

Etuuden perusteena oleva palkka	Ansiopäiväraha työllistymistä edistävien palvelujen ajalta			Vuorottelukorvaus		
	Kaikki	Miehet	Naiset	Kaikki	Miehet	Naiset
Yhteensä	46 067	20 932	25 135	17 859	5 146	12 713
Alle 500	2	1	1	1	-	1
500–1000	695	199	496	2	-	2
1000–1500	6 004	1 758	4 246	59	6	53
1500–2000	12 352	4 337	8 015	1 480	122	1 358
2000–2500	11 627	5 422	6 205	5 168	793	4 375
2500–3000	6 953	3 879	3 074	4 465	1 128	3 337
3000–3500	3 762	2 245	1 517	2 772	1 060	1 712
3500–4000	1 951	1 217	734	1 697	816	881
4000–4500	1 086	721	365	999	544	455
4500–5000	629	424	205	545	327	218
5000–5500	350	247	103	259	141	118
5500–6000	193	141	52	138	68	70
6000–6500	129	102	27	91	52	39
6500–7000	76	59	17	59	31	28
7000–7500	48	41	7	40	16	24
7500–8000	29	23	6	24	9	15
Yli 8000	88	72	16	39	26	13
Tieto puuttuu	93	44	49	21	7	14



Taulukko 25. Etuuksien saajat ja etuuden suuruus ammatin ja sukupuolen mukaan 2015

Pääammattiluokka	Etuudet yhteensä		Ansiopäiväraha työttömyysajalta		Ansiopvr työllist. edist.palv.ajalta		Vuorottelukorvaus	
	Saajat	€/pv	Saajat	€/pv	Saajat	€/pv	Saajat	€/pv
Kaikki	363 232	66,63	335 033	64,90	46 067	87,54	17 859	58,69
Sotilaat	152	76,69	115	76,33	27	99,75	32	64,99
Johtajat, ylimmät virkamiehet ja järjestöjen johtajat	4 709	100,15	4 141	100,95	499	125,94	454	72,71
Erytisasiantuntijat	56 729	76,98	50 775	74,60	7 836	104,00	4 095	65,93
Asiantuntijat	41 368	70,36	36 084	69,00	5 557	91,51	3 963	59,13
Toimisto- ja asiakaspalvelutyöntekijät	20 718	62,23	18 649	59,53	3 559	84,24	1 236	54,45
Palvelu- ja myyntityöntekijät	63 990	55,30	57 986	52,78	8 878	76,59	4 009	52,38
Maanviljelijät, metsätyöntekijät ym.	7 457	57,16	7 139	56,04	760	73,88	163	52,54
Rakennus-, korjaus- ja valmistustyöntekijät	68 615	71,03	66 353	69,60	8 389	88,12	863	59,33
Prosessi- ja kuljetustyöntekijät	31 248	69,84	29 679	68,20	3 987	89,64	929	60,00
Muut työntekijät	24 292	57,45	22 845	55,87	3 257	75,83	877	49,49
Ammatteihin luokittelemattomat ryhmät	14 689	69,66	13 771	67,64	2 555	82,59	155	60,94
Tuntematon	29 265	62,72	27 496	62,52	763	81,52	1 083	57,35
Miehet	181 413	74,03	172 238	72,60	20 932	94,51	5 146	63,56
Sotilaat	141	76,91	106	76,77	23	101,23	30	65,44
Johtajat, ylimmät virkamiehet ja järjestöjen johtajat	2 794	110,58	2 596	110,61	263	139,16	149	77,71
Erytisasiantuntijat	24 056	84,92	22 190	82,66	3 389	111,29	1 142	69,66
Asiantuntijat	15 975	79,34	14 633	78,00	2 001	101,39	904	65,49
Toimisto- ja asiakaspalvelutyöntekijät	3 432	65,45	3 115	63,40	566	84,97	195	56,11
Palvelu- ja myyntityöntekijät	12 850	63,39	11 814	61,29	1 827	83,90	645	58,53
Maanviljelijät, metsätyöntekijät ym.	3 453	60,48	3 347	59,77	260	78,36	64	55,23
Rakennus-, korjaus- ja valmistustyöntekijät	61 389	72,75	59 581	71,41	7 010	90,50	742	60,57
Prosessi- ja kuljetustyöntekijät	24 064	72,83	23 000	71,33	2 871	93,46	647	62,22
Muut työntekijät	10 754	66,96	10 317	65,81	1 333	82,57	214	54,50
Ammatteihin luokittelemattomat ryhmät	7 777	75,93	7 407	74,64	1 085	87,58	83	61,69
Tuntematon	14 728	71,18	14 132	71,09	304	87,97	331	60,51

Työttömyyskassat 2015

1.9.2016

39 (53)

Pääammatiloukka	Etuudet yhteensä		Ansiöpäiväraha työttömyysajalta		Ansiopvr työllist. edist.palv.ajalta		Vuorottelukorvaus	
	Saajat	€/pv	Saajat	€/pv	Saajat	€/pv	Saajat	€/pv
Naiset	181 819	59,76	162 795	57,28	25 135	82,60	12 713	56,62
Sotilaat	11	73,56	9	69,20	4	91,80	2	53,23
Johtajat, ylimmät virkamiehet ja järjestöjen johtajat	1 915	85,72	1 545	85,57	236	112,82	305	70,07
Erytisasiantuntijat	32 673	71,32	28 585	68,60	4 447	98,90	2 953	64,44
Asiantuntijat	25 393	64,62	21 451	62,68	3 556	86,46	3 059	57,16
Toimisto- ja asiakaspalvelutyöntekijät	17 286	61,60	15 534	58,78	2 993	84,11	1 041	54,12
Palvelu- ja myyntityöntekijät	51 140	53,17	46 172	50,48	7 051	74,85	3 364	51,16
Maanviljelijät, metsätyöntekijät ym.	4 004	54,32	3 792	52,65	500	72,04	99	50,80
Rakennus-, korjaus- ja valmistustyöntekijät	7 226	58,16	6 772	55,04	1 379	78,13	121	51,17
Prosessi- ja kuljetustyöntekijät	7 184	60,60	6 679	58,05	1 116	81,40	282	54,53
Muut työntekijät	13 538	50,75	12 528	48,61	1 924	71,73	663	47,81
Ammatteihin luokittelemattomat ryhmät	6 912	63,38	6 364	60,14	1 470	79,32	72	60,12
Tuntematon	14 537	54,43	13 364	53,97	459	78,20	752	55,94



Työttömyyskassat 2015

1.9.2016

40 (53)

Taulukko 26. Maksetut etuudet ja etuuksien saajat maakunnittain 2015

Maakunta	Etuudet yhteensä		Ansiopäiväraha työttömyysajalta		Ansiopäiväraha työllistymistä edistävien palvelujen ajalta		Vuorottelukorvaus	
	1 000 €	€/pv	1 000 €	€/pv	1 000 €	€/pv	1 000 €	€/pv
Yhteensä	2 973 152	66,63	2 519 855	64,90	343 700	87,54	109 576	58,69
Uusimaa	660 050	73,60	557 998	72,22	75 661	93,52	26 382	60,97
Varsinais-Suomi	244 345	66,29	206 669	64,41	30 008	87,30	7 665	57,27
Satakunta	148 311	64,01	124 004	61,83	19 341	85,81	4 965	57,50
Kanta-Häme	88 089	66,09	73 118	64,21	11 292	85,94	3 679	58,65
Pirkanmaa	292 578	66,89	250 411	65,42	30 464	88,82	11 699	57,46
Päijät-Häme	115 970	64,16	101 171	62,63	11 823	84,29	2 976	57,40
Kymenlaakso	117 678	65,80	101 812	64,55	11 707	82,78	4 159	59,61
Etelä-Karjala	85 083	65,43	71 453	63,49	10 258	86,80	3 376	59,23
Etelä-Savo	86 482	62,22	72 664	60,41	10 255	81,60	3 562	58,04
Pohjois-Savo	140 265	63,60	118 732	61,82	15 911	84,99	5 622	57,63
Pohjois-Karjala	109 469	61,20	93 359	59,60	11 642	80,72	4 468	57,23
Keski-Suomi	184 804	64,74	154 644	62,65	23 947	85,46	6 213	58,54
Etelä-Pohjanmaa	96 533	62,30	83 530	60,83	9 634	82,41	3 369	56,68
Pohjanmaa	65 983	63,48	53 194	60,87	9 759	86,01	3 029	58,14
Keski-Pohjanmaa	33 179	62,42	26 536	59,93	4 766	83,85	1 876	58,70
Pohjois-Pohjanmaa	246 532	65,80	206 454	63,61	31 417	89,39	8 655	57,99
Kainuu	62 809	61,06	54 512	59,35	6 919	80,40	1 379	57,29
Lappi	136 792	65,33	121 322	64,05	11 476	86,82	3 994	59,19
Ahvenanmaa	2 833	63,77	2 516	63,46	127	76,39	190	61,05
Tuntematon	55 367	71,56	45 756	69,64	7 292	93,39	2 319	59,98



Työttömyyskassat 2015

1.9.2016

41 (53)

Maakunta	Etuudet yhteensä		Ansiopäiväraha työttömyysajalta		Ansiopäiväraha työllistymistä edistävien palvelujen ajalta		Vuorottelukorvaus	
	Saajat	Pv/saaja	Saajat	Pv/saaja	Saajat	Pv/saaja	Saajat	Pv/saaja
Yhteensä	363 232	123	335 033	116	46 067	85	17 859	105
Uusimaa	72 497	124	66 389	116	8 510	95	4 008	108
Varsinais-Suomi	30 416	121	28 235	114	4 130	83	1 280	105
Satakunta	18 078	128	16 705	120	2 504	90	805	107
Kanta-Häme	10 945	122	10 012	114	1 550	85	587	107
Pirkanmaa	36 521	120	33 665	114	4 204	82	1 983	103
Päijät-Häme	14 578	124	13 748	118	1 741	81	488	106
Kymenlaakso	13 790	130	12 793	123	1 710	83	636	110
Etelä-Karjala	10 042	130	9 186	123	1 482	80	560	102
Etelä-Savo	11 052	126	10 134	119	1 371	92	588	104
Pohjois-Savo	18 166	121	16 689	115	3 204	58	953	102
Pohjois-Karjala	14 264	125	13 113	119	1 793	80	784	100
Keski-Suomi	22 289	128	20 527	120	2 905	96	1 045	102
Etelä-Pohjanmaa	14 261	109	13 361	103	1 528	77	575	103
Pohjanmaa	8 707	119	7 909	111	1 154	98	479	109
Keski-Pohjanmaa	4 587	116	4 124	107	643	88	299	107
Pohjois-Pohjanmaa	31 447	119	28 953	112	4 006	88	1 490	100
Kainuu	7 791	132	7 333	125	1 061	81	242	99
Lappi	16 770	125	15 731	120	1 650	80	671	101
Ahvenanmaa	410	108	380	104	31	54	26	120
Tuntematon	6 621	117	6 046	109	890	88	360	107



Työttömyyskassat 2015

1.9.2016

42 (53)

Taulukko 27. Ansiopäivärahan saajat iän, sukupuolen ja työttömyyskauden keston mukaan vuoden 2015 lopussa

Ikäryhmä	Työttömyyskauden kesto									Yhteensä
	alle 2 vk	3–4 vk	5–8 vk	9–12 vk	13–26 vk	27–52 vk	53–78 vk	79–104 vk	yli 105 vk	
Kaikki	22 244	12 635	15 368	14 459	33 574	28 602	19 255	11 088	13 050	170 275
%	13,1	7,4	9,0	8,5	19,7	16,8	11,3	6,5	7,7	100,0
-19	43	26	29	17	22	2	-	-	-	139
20–24	1 582	795	1 009	895	1 888	877	360	84	6	7 496
25–29	2 307	1 309	1 674	1 490	3 375	2 154	1 049	341	15	13 714
30–34	2 724	1 568	1 787	1 703	3 891	2 967	1 591	653	32	16 916
35–39	2 720	1 435	1 670	1 536	3 500	3 048	1 730	741	43	16 423
40–44	2 563	1 364	1 532	1 458	3 380	3 019	1 771	916	66	16 069
45–49	2 843	1 629	1 863	1 765	3 989	3 348	2 185	1 123	77	18 822
50–54	3 145	1 777	2 154	2 092	4 523	3 846	2 566	1 413	104	21 620
55–59	2 970	1 793	2 395	2 224	5 466	5 158	3 887	1 993	126	26 012
60–	1 347	939	1 255	1 279	3 540	4 183	4 116	3 824	12 581	33 064
Miehet	13 430	7 158	9 432	7 844	15 812	12 927	10 060	5 450	6 058	88 171
%	15,2	8,1	10,7	8,9	17,9	14,7	11,4	6,2	6,9	100,0
-19	36	19	25	15	15	1	-	-	-	111
20–24	1 058	494	681	494	954	428	212	41	3	4 365
25–29	1 385	744	1 030	815	1 662	969	615	205	7	7 432
30–34	1 648	907	1 093	873	1 755	1 346	826	319	14	8 781
35–39	1 596	794	978	778	1 545	1 273	845	340	14	8 163
40–44	1 489	735	883	796	1 570	1 307	888	439	21	8 128
45–49	1 720	905	1 157	979	1 844	1 486	1 107	538	24	9 760
50–54	1 923	1 016	1 361	1 137	2 166	1 701	1 353	685	35	11 377
55–59	1 769	1 019	1 457	1 230	2 578	2 445	2 025	976	49	13 548
60–	806	525	767	727	1 723	1 971	2 189	1 907	5 891	16 506
Naiset	8 814	5 477	5 936	6 615	17 762	15 675	9 195	5 638	6 992	82 104
%	10,7	6,7	7,2	8,1	21,6	19,1	11,2	6,9	8,5	100,0
-19	7	7	4	2	7	1	-	-	-	28
20–24	524	301	328	401	934	449	148	43	3	3 131
25–29	922	565	644	675	1 713	1 185	434	136	8	6 282
30–34	1 076	661	694	830	2 136	1 621	765	334	18	8 135
35–39	1 124	641	692	758	1 955	1 775	885	401	29	8 260
40–44	1 074	629	649	662	1 810	1 712	883	477	45	7 941
45–49	1 123	724	706	786	2 145	1 862	1 078	585	53	9 062
50–54	1 222	761	793	955	2 357	2 145	1 213	728	69	10 243
55–59	1 201	774	938	994	2 888	2 713	1 862	1 017	77	12 464
60–	541	414	488	552	1 817	2 212	1 927	1 917	6 690	16 558

Tässä taulukossa saajien lukumäärässä ovat mukana ainoastaan ne henkilöt, joille on maksettu vuoden 2015 viimeiselle päivälle kohdistuva ansiopäivärahamaksu.

Työttömyyskauden kesto on laskettu kullekin taulukon saajalle vuoden 2015 viimeiselle päivälle kohdistuneesta maksusta taaksepäin. Esimerkiksi kohtaan "yli 105 vk" tilastoituvat ne henkilöt, jotka ovat saaneet ansiopäivärahaa vuoden lopussa yhdenjaksoisesti yli 105 viikkoa, eli enemmän kuin kahden vuoden ajan.



Työttömyyskassat 2015

1.9.2016

43 (53)

Taulukko 28. Ansiopäivärahan saajat iän, sukupuolen ja 500 päivän enimmäisaikalaskuriin kertyneiden päivien mukaan 2015

Enimmäisaikalaskuriin kertyneet päivät												
Ikäryhmä	alle 50	51–100	101–200	201–300	301–400	401–499	500	501–750	751–1000	1001–	Puuttuu	Yhteensä
Kaikki	108 280	47 815	53 355	37 842	28 552	22 532	23 464	8 091	5 710	9 206	909	345 756
%	31,3	13,8	15,4	10,9	8,3	6,5	6,8	2,3	1,7	2,7	0,3	100,0
–19	63	33	6	1	–	–	–	–	–	0	–	103
20–24	6 751	3 375	3 009	1 406	648	377	200	–	–	0	40	15 806
25–29	12 302	6 256	6 176	3 792	2 411	1 607	1 653	–	–	0	56	34 253
30–34	13 613	6 760	7 170	4 744	3 417	2 560	2 986	–	–	0	60	41 310
35–39	12 956	5 736	6 231	4 413	3 355	2 574	3 063	–	–	0	88	38 416
40–44	12 391	4 968	5 544	3 955	3 122	2 457	3 011	–	–	0	84	35 532
45–49	13 780	5 456	6 184	4 445	3 421	2 713	3 640	2	–	0	113	39 754
50–54	14 672	5 929	6 694	4 932	3 821	3 004	4 055	3	–	0	164	43 274
55–59	13 934	5 794	7 388	5 872	4 343	3 380	4 315	9	2	0	163	45 200
60–	7 818	3 508	4 953	4 282	4 014	3 860	541	8 077	5 708	9 206	141	52 108
Miehet	54 873	25 042	27 739	19 597	14 202	11 463	11 737	4 162	2 803	4 360	428	176 406
%	31,1	14,2	15,7	11,1	8,1	6,5	6,7	2,4	1,6	2,5	0,2	100,0
–19	46	24	4	1	–	–	–	–	–	0	–	75
20–24	3 426	1 892	1 754	863	381	229	113	–	–	0	13	8 671
25–29	5 943	3 194	3 205	1 972	1 270	908	934	–	–	0	30	17 456
30–34	7 046	3 365	3 519	2 253	1 576	1 189	1 473	–	–	0	29	20 450
35–39	6 617	2 731	2 935	2 119	1 479	1 196	1 458	–	–	0	36	18 571
40–44	6 086	2 538	2 761	1 941	1 460	1 180	1 451	–	–	0	35	17 452
45–49	7 022	2 887	3 265	2 286	1 704	1 371	1 808	–	–	0	51	20 394
50–54	7 542	3 211	3 609	2 607	1 941	1 563	2 085	1	–	0	76	22 635
55–59	7 236	3 227	3 980	3 205	2 256	1 793	2 170	6	1	0	80	23 954
60–	3 909	1 973	2 707	2 350	2 135	2 034	245	4 155	2 802	4 360	78	26 748
Naiset	53 407	22 773	25 616	18 245	14 350	11 069	11 727	3 929	2 907	4 846	481	169 350
%	31,5	13,4	15,1	10,8	8,5	6,5	6,9	2,3	1,7	2,9	0,3	100,0
–19	17	9	2	0	–	–	–	–	–	0	–	28
20–24	3 325	1 483	1 255	543	267	148	87	–	–	0	27	7 135
25–29	6 359	3 062	2 971	1 820	1 141	699	719	–	–	0	26	16 797
30–34	6 567	3 395	3 651	2 491	1 841	1 371	1 513	–	–	0	31	20 860
35–39	6 339	3 005	3 296	2 294	1 876	1 378	1 605	–	–	0	52	19 845
40–44	6 305	2 430	2 783	2 014	1 662	1 277	1 560	–	–	0	49	18 080
45–49	6 758	2 569	2 919	2 159	1 717	1 342	1 832	2	–	0	62	19 360
50–54	7 130	2 718	3 085	2 325	1 880	1 441	1 970	2	–	0	88	20 639
55–59	6 698	2 567	3 408	2 667	2 087	1 587	2 145	3	1	0	83	21 246
60–	3 909	1 535	2 246	1 932	1 879	1 826	296	3 922	2 906	4 846	63	25 360

Tässä taulukossa saajien lukumäärässä ovat mukana ne henkilöt, joille on vuoden 2015 aikana maksettu ansiopäivärahaa. Enimmäisaikalaskuriin kertyneet päivät kuvaavat kunkin taulukon saajan laskurin lukemaa vuoden 2015 lopussa. Laskuria kerryttävät työttömyyskassojen maksamista etuuksista ansiopäivärahana maksetut päivät.

Enimmäisaikalaskurin lukemasta ei voi päätellä etuusmaksatuksen yhdenjaksoisuutta – laskuriin on voinut kertyä päiviä esimerkiksi kuluneen vuoden kesä- ja joulukuulta ja edellisen vuoden tammi- ja marraskuulta.

Enimmäisaikalaskuriin voi kertyä yli 500 maksettua etuuspäivää pääsääntöisesti silloin, kun henkilölle maksetaan etuutta lisäpäiviltä.



Työttömyyskassat 2015

1.9.2016

44 (53)

Taulukko 29. Ansiopäivärahopäätösten käsittelyajat 2015

Käsittelyaika päivinä	0-7	8-14	15-21	22-30	31- 60	61-	Yhteensä	Keski- arvo	Medi- aani
Päätöksiä yhteensä*	567 301	219 875	118 938	79 782	57 009	19 859	1 063 054	12,2	7
%	53,4	20,7	11,2	7,5	5,4	1,9	100,0		
Ammatinharjoittajien ja yrittäjien	73,8	9,6	4,4	4,2	5,2	2,8	2 065	14,3	2
Erytisalojen Toimihenkilöiden	43,5	11,2	17,9	17,7	7,5	2,2	18 309	16,2	12
Erytiskoulutettujen työttömyyskassa Erko	28,6	19,9	21,5	17,4	10,3	2,2	22 616	17,5	15
IAET-kassa	55,4	22,6	10,1	5,1	4,5	2,3	60 842	12,1	7
JATTK-työttömyyskassa	43,5	22,4	14,2	12,2	6,5	1,1	8 277	13,7	8
Julkis- ja yksityisalojen	71,0	16,3	5,5	3,4	3,0	0,8	18 641	7,4	3
Julkisten ja hyvinvointialojen	52,7	23,7	9,3	9,2	4,0	1,1	105 019	11,2	7
Kuljetusalan	41,9	27,0	14,4	8,3	6,8	1,6	26 482	13,3	9
Lakimiesten	51,4	11,6	16,1	9,6	8,1	3,2	706	14,4	7
Lääkärien	47,6	14,0	11,2	13,5	12,0	1,8	348	14,7	8
Metallityöväen	59,7	25,5	7,4	3,3	2,5	1,6	86 371	9,7	5
Myynnin ja markkinoinnin ammattilaisten	65,7	13,2	8,1	6,0	5,3	1,8	7 459	10,1	3
Opettajien	29,8	33,7	13,8	13,1	6,8	2,7	36 515	15,7	11
Palvelualojen	64,7	16,0	7,7	5,1	4,8	1,5	149 790	10,2	6
Paperityöväen	51,6	13,7	11,8	13,1	9,0	1,0	9 901	12,5	7
Posti- ja logistiikka-alan	50,0	15,4	15,5	10,0	6,5	2,7	7 056	15,0	8
Puualojen	42,4	24,1	20,2	5,7	3,8	3,8	24 258	15,6	9
Rakennusalan	50,3	28,1	9,7	5,9	4,6	1,4	54 615	11,7	7
Suomen Elintarviketyöläisten	58,6	14,5	7,5	10,2	7,7	1,5	12 791	11,6	4
Suomen Yrittäjien	67,7	8,4	7,1	9,4	6,4	0,9	4 565	9,7	3
Super	39,8	16,2	13,7	14,4	13,7	2,2	28 159	16,5	11
Sähköalojen	45,5	20,5	17,8	8,3	5,0	2,8	8 136	14,4	9
Teollisuusalojen	41,5	33,0	14,6	5,9	4,1	0,9	33 052	11,8	9
Terveydenhuoltoalan	41,4	34,2	11,4	6,7	5,1	1,2	23 850	12,1	9
Työttömyyskassa Finka	34,8	26,1	20,4	10,2	6,0	2,6	18 452	17,5	12
Työttömyyskassa Pro	63,1	19,2	7,6	5,1	4,0	1,1	42 224	8,9	4
Työttömyyskassa Statia	78,6	10,3	4,2	2,7	3,0	1,1	5 078	6,7	2
Vakuutusväen	89,2	4,3	2,4	2,0	1,7	0,4	1 289	4,7	2
Yleinen työttömyyskassa YTK	56,0	15,0	12,9	7,3	6,0	2,7	217 210	13,1	6

* Sisältää ansiopäiväraha päätökset työttömyysajalta sekä työllistymistä edistävien palvelujen ajalta.



Taulukko 30. Työttömyysajan ansiopäivärahan kielteiset päätökset

Työttömyysajan ansiopäivärahan kielteiset päätökset	Lkm	%
1 luku		
Ei asu Suomessa TTL 1 luku 8 § 6-7 mom.	9	
Arkipyhäkorvaus tai ei palkanvähennystä arkipyhältä (lomautetut) TTL 1 luku 1 §, 3 luku 2 § ja työsopimuslaki 5 luku 1 §	13 241	
Lomautettu ilman työsopimuslain perusteita TTL 1 luku 1 § ja 4 luku 1 § sekä työsopimuslaki 5 luku 2 § 3 mom.	105	
	13 355	4,8
2 luku		
Ei ole työnhakijana TTL 2 luku 1 §.	15 713	
Ei hae kokoaikatyötä TTL 2 luku 1 §.	1 546	
Ei ole työtön (toimiston lausunto) TTL 2 luku 1 § ja 10 luku 2 § 2 mom.	11 027	
Ei rajoittamatonta työskentelyoikeutta Suomessa TTL 2 luku 2 §	7	
Ei ole työtön (työvoimapoliittinen lausunto) TTL 2 luku 4 §.	140	
Estynyt olemasta työmarkkinoilla TTL 2 luku 3 § ja TTL:n muuttamisesta annetun lain 1374/2014 voimaantulosäännös.	186	
Työllistyy päätoimisesti yrittäjänä tai omassa työssään TTL 2 luku 5 § 1, 2 ja 4 mom. ja 6-9 §.	1 053	
Päätoiminen opiskelija TTL 2 luku 10 §.	1 126	
Jättänyt hakematta lukioon tai soveltuvaan tutkintoon johtavaan koulutukseen TTL 2 luku 13 § 2 mom.	286	
Keskeyttänyt lukion tai soveltuvaan tutkintoon johtavan koulutuksen TTL 2 luku 13 § 2 mom.	54	
Laiminlyönyt velvollisuuden hakea koulutukseen työllistymissuunnitelmassa sovitulla tavalla TTL 2 luku 14 § 3 mom.	15	
Eronnut työstä tai itse aiheuttanut työsuhteen päättymisen (enintään viisi päivää) TTL 2 a luku 1 § 1 mom.	7	
Eronnut työstä tai itse aiheuttanut työsuhteen päättymisen (yli viisi päivää) TTL 2 a luku 1 § 1 mom.	9 822	
Kieltäytynyt enintään kaksi viikkoa kestävästä työstä tai oma menettely estänyt työsuhteen syntymisen TTL 2 a luku 4 §.	120	
Kieltäytynyt yli kaksi viikkoa kestävästä työstä tai oma menettely estänyt työsuhteen syntymisen TTL 2 a luku 4 § 1 ja 3 mom.	3 097	
Kieltäytynyt työllistymistä edistävästä palvelusta tai oma menettely estänyt koulutukseen järjestämisen TTL 2 a luku 12 §.	388	
Jättänyt saapumatta työllistymissuunnitelman tai sitä korvaavan suunnitelman laatimis- tai tarkistamistilaisuuteen TTL 2 a luku 9 §.	440	
Kieltäytynyt työllistymissuunnitelman tai sitä korvaavan suunnitelman laatimisesta tai tarkistamisesta TTL 2 a luku 10 §.	38	
Keskeyttänyt työllistymistä edistävän palvelun tai oma menettely aiheuttanut koulutuksen keskeytymisen TTL 2 a luku 12 § 4 mom.	282	
Laiminlyönyt työllistymissuunnitelman tai sitä korvaavan suunnitelman toteuttamisen TTL 2 a luku 11 § 1 mom.	134	
Toistuva työvoimapoliittisesti moitittava menettely (12 kalenteriviikkoa) TTL 2 a luku 14 §.	916	
Ei ole ollut työssä, työllistymistä edistävässä palvelussa tai työllistynyt päätoimisessa yritystoiminnassa 12 kalenteriviikkoa TTL 2 a luku 14 §.	3	
Virasta pidättäminen TTL 2 a luku 1 § 2 mom.	3	
	46 403	16,6

Työttömyyskassat 2015

1.9.2016

46 (53)

Työttömyysajan ansiopäivärahan kielteiset päätökset	Lkm	%
3 luku		
Alle 17-vuotias TTL 3 luku 1 §.	1	
Suorittaa asevelvollisuutta tai siviilipalvelusta TTL 3 luku 1 § 3 mom. 1 kohta.	191	
Suorittaa vankeusrangaistusta TTL 3 luku 1 § 3 mom. 2 kohta.	28	
Sairaala- tai laitoshoidossa TTL 3 luku 1 § 3 mom. 3 kohta.	38	
Korvauspäivien lukumäärä TTL 3 luku 2 §.	7 764	
Sairausvakuutuslain mukainen päiväraha TTL 3 luku 3 § 1 mom.	10 619	
Työkyvyttömyyseläke, kuntoutustuki tai muun lain mukainen työkyvyttömyyden perusteella maksettu etuus TTL 3 luku 3 § 1 mom.	3 282	
Maksettu sairauspäivärahaa enimmäisaika, työkyvyttömyyseläkehakemus ei vireillä TTL 3 luku 3 § 3 mom.	40	
Maksettu sairauspäivärahaa enimmäisaika, ei selvitystä työkyvyn mukaisesta työstä TTL 3 luku 3 § 3 mom.	31	
Ei työttömyysetuuden saajana työkyvyttömäksi tullessaan TTL 3 luku 3 § 4 mom.	660	
Päiväraha, muu lakisääteinen korvaus tai sairausajan palkka sairausvakuutuslain omavastuujalta TTL 3 luku 3 § 4 mom.	37	
Sairausajan palkka tai muu vastaava korvaus kokoaikatyön perusteella TTL 3 luku 3 § 3 mom.	349	
Vanhuseläke TTL 3 luku 4 § 2 mom. 1 kohta.	497	
Varhennettu vanhuuseläke TTL 3 luku 4 § 2 mom. 1 kohta.	49	
Yksilöllinen varhaiseläke TTL 3 luku 4 § 2 mom. 1 kohta.	1	
Työttömyyseläke TTL 3 luku 4 § 2 mom. 2 kohta.	8	
Äitiysraha TTL 3 luku 4 § 2 mom. 3 kohta.	349	
Eryttäisyraha TTL 3 luku 4 § 2 mom. 3 kohta.	2	
Isyysraha TTL 3 luku 4 § 2 mom. 3 kohta.	561	
Vanhempainraha TTL 3 luku 4 § 2 mom. 3 kohta.	146	
Erytyskorvaus TTL 3 luku 4 § 2 mom. 3 kohta	65	
Luopumistuki TTL 3 luku 4 § 2 mom. 4 kohta.	2	
Kuntoutusraha tai ansionmenetykskorvaus kuntoutuksen perusteella TTL 3 luku 4 § 2 mom. 5 kohta.	2 954	
Irtisanomisajan palkka tai sitä vastaava korvaus TTL 3 luku 5 § 1 kohta.	2 941	
Vuosiloma-ajan palkka TTL 3 luku 5 § 2 kohta.	5 263	
Lain tai työ- tai virkaehtosopimuksen mukaiseen työajan lyhentämiseen perustuva vapaa TTL 3 luku 5 § 3 kohta.	385	
Muu työnantajalta saatu taloudellinen etuus TTL 3 luku 6 § 1 ja 4 mom.	5 018	
Lomakorvaus TTL 3 luku 6 § 2 ja 4 mom. (sellaisena kuin ne olivat voimassa 31.12.2012 asti) ja TTL:n muuttamisesta annetun lain 1005/2012 voimaantulosäännös.	35	
Lomakorvaus ja työnantajalta saatu taloudellinen etuus TTL 3 luku 6 § 1, 2 ja 4 mom. (sellaisena kuin ne olivat voimassa 31.12.2012 asti) ja TTL:n muuttamisesta annetun lain 1005/2012 voimaantulosäännös	8	
Työaikapankista maksettu rahakorvaus TTL 3 luku 6 § 3 ja 4 mom.	5	
Jaksotettu myyntivoitto TTL 3 luku 7 § 1 mom. VN:n asetus TTL:n täytäntöönpanosta 3 luku.	79	
Työriita TTL 3 luku 8 §.	33	
	41 441	14,8



Työttömyyskassat 2015

1.9.2016

47 (53)

Työttömyysajan ansiopäivärahan kielteiset päätökset	Lkm	%
4 luku		
Lyhennetty työaika, ei ole kysymys lain tarkoittamasta lomautuksesta eikä osa-aikaistamisesta TTL 4 luku 1 § 1 mom. 1 ja 2 kohta.	1 773	
Vastaanottanut yli kaksi viikkoa kestävästä kokoaikatyöstä TTL 4 luku 1 § 3 kohta.	12 983	
Työaika ei valvottavissa TTL 4 luku 1 ja 3 §.	110	
Työaika ylittää 80 prosenttia (enimmäisaika) TTL 4 luku 3 § 1 mom.	39 338	
Työaika ylittää 80 prosenttia työaikalain mukaisesta työajasta TTL 4 luku 3 § 1 mom.	51	
Työsopimuksen mukainen työaika ylittää 80 prosenttia TTL 4 luku 3 § 2 mom.	453	
Jaksotyössä kuukausipalkan perusteena oleva keskimääräinen työaika ylittää 80 prosenttia TTL 4 luku 3 § 2 mom.	7	
Työaika ylittää 80 prosenttia (kalenteriviikon tarkastelu) TTL 4 luku 1 a § 1 mom. ja 3 § 1 mom.	7 225	
Työaika ylittää 80 prosenttia työaikalain mukaisesta työajasta TTL 4 luku 1 a § 1 mom. ja 3 § 1 mom.	24	
Työtulo soviteltu, ei maksettavaa - sovittelu 50 prosenttia TTL 4 luku 4 ja 5 §.	2 869	
Yritystoiminnan työtulo soviteltu, ei maksettavaa - sovittelu 50 prosenttia TTL 4 luku 4 ja 5 §.	22	
Työtulo soviteltu ja lakisääteinen etuus, ei maksettavaa - sovittelu 50 prosenttia TTL 4 luku 4, 5 ja 7 §.	100	
Yritystoiminnan työtulo soviteltu ja lakisääteinen etuus, ei maksettavaa - sovittelu 50 prosenttia TTL 4 luku 4, 5 ja 7 §.	6	
Työtulo soviteltu ja lisäeläke, ei maksettavaa - sovittelu 50 prosenttia TTL 4 luku 4 ja 5 §, 7 § 3 mom.	1	
Työtulo soviteltu ja lasten kotihoidon tuki, ei maksettavaa - sovittelu 50 prosenttia TTL 4 luku 4, 5 ja 8 §.	45	
Yritystoiminnan työtulo soviteltu ja lasten kotihoidon tuki, ei maksettavaa - sovittelu 50 prosenttia TTL 4 luku 4, 5 ja 8 §.	1	
Työtulo ja yritystoiminnan työtulo soviteltu, ei maksettavaa - sovittelu 50 prosenttia TTL 4 luku 4 ja 5 §.	80	
Työtulo soviteltu, ei maksettavaa - 100 prosentin sääntö TTL 4 luku 5 § 3 mom.	16 193	
Yritystoiminnan työtulo soviteltu, ei maksettavaa - 100 prosentin sääntö TTL 4 luku 5 § 3 mom.	71	
Työtulo soviteltu ja lakisääteinen etuus, ei maksettavaa - 100 prosentin sääntö TTL 4 luku 5 § 3 mom. ja 7 §.	350	
Yritystoiminnan työtulo soviteltu ja lakisääteinen etuus, ei maksettavaa - 100 prosentin sääntö TTL 4 luku 5 § 3 mom. ja 7 §.	5	
Työtulo soviteltu ja lisäeläke, ei maksettavaa - 100 prosentin sääntö TTL 4 luku 5 § 3 mom. ja 7 § 3 mom.	9	
Työtulo soviteltu ja lasten kotihoidon tuki, ei maksettavaa - 100 prosentin sääntö TTL 4 luku 5 § 3 mom. ja 8 §.	307	
Työtulo soviteltu, ei maksettavaa - korotettu ansio-osa, 100 prosentin sääntö TTL 4 luku 5 § 3 mom.	4	
Työtulo ja yritystoiminnan työtulo soviteltu, ei maksettavaa - 100 prosentin sääntö TTL 4 luku 5 § 3 mom.	285	
Lakisääteinen etuus, ei maksettavaa TTL 4 luku 7 §.	68	
Lisäeläke, ei maksettavaa TTL 4 luku 7 § 3 mom.	20	
	82 400	29,5



Työttömyyskassat 2015

1.9.2016

48 (53)

Työttömyysajan ansiopäivärahan kielteiset päätökset	Lkm	%
5 luku		
Ei jäsen 26 viikkoa TTL 5 luku 2 § 1 mom. ja TKL 3 §	402	
Ei jäsen (erotettu) TTL 5 luku 2 § 1 mom. ja 6 § 1 mom. ja TKL 3 §.	274	
Ei jäsen TTL 5 luku 2 § 1 mom. ja 6 § 1 mom. ja TKL 3 §.	158	
Ei jäsen 34 viikkoa TTL 5 luku 2 § 1 mom. (sellaisena kuin ne olivat voimassa 31.12.2013 asti) ja TTL:n muuttamisesta annetun lain 1049/2013 voimaantulosäännös. TKL 3 §.	7	
Työssäoloehto ei ole täyttynyt (43 kalenteriviikkoa) TTL 5 luku 2 § 1 mom., 3 § 1 mom. ja 4 § (sellaisena kuin ne olivat voimassa 31.12.2009 asti) ja TTL:n muuttamisesta annetun lain 1188/2009 voimaantulosäännöksen 2 mom.	7	
Työssäoloehto ei ole täyttynyt (34 kalenteriviikkoa) TTL 5 luku 2 § 1 mom., 3 § 1 mom., 4 § ja 14 luku 1 a § (sellaisena kuin ne olivat voimassa 31.12.2013 asti) ja TTL:n muuttamisesta annetun lain 1049/2013 voimaantulosäännös.	143	
Työssäoloehto ei ole täyttynyt (26 kalenteriviikkoa) TTL 5 luku 2 § 1 mom., 3 § 1 mom., 4 § ja 14 luku 1 a §	1 497	
Työssäoloehto ei ole täyttynyt opetuslalla (34 kalenteriviikkoa) TTL 5 luku 2 § 1 mom., 3 § 1 mom., 4 § 5 mom. 1 kohta (sellaisena kuin ne olivat voimassa 31.12.2013 asti) ja TTL:n muuttamisesta annetun lain 1049/2013 voimaantulosäännös ja VN:n asetus TTL:n täyt.panosta 4 §.	1	
Työssäoloehto ei ole täyttynyt opetuslalla (26 kalenteriviikkoa) TTL 5 luku 2 § 1 mom. ja 3 § 1 mom., 4 § 5 mom. 1 kohta ja 14 luku 1 a § ja VN:n asetus TTL:n täyt.panosta 4 §.	32	
Muusta pohjoismaasta muuttanut - jäsenyydessä yli 8 viikon katkos TTL 5 luku 2 § 1 mom. ja 3-4 § ja TKL 3 §. ja Pohj.m. sotusop. 12 art. ja sen täyt.p.sop. 8 artikla.	1	
Yrittäjänä yli 18 kuukautta TTL 5 luku 10 § 3 mom. ja 3 - 4 §.	38	
Työssäoloehto ei ole täyttynyt kotityöntekijän osalta (26 kalenteriviikkoa) TTL 5 luku 2 § 1 mom., 3 § 1 mom., 4 § 5 mom. 2 kohta ja 14 luku 1 a §. ja VN:n asetus TTL:n täyt.panosta 5 §.	2	
Yrittäjän työssäoloehto (18 kk) ei ole täyttynyt TTL 5 luku 6 § 1 mom. ja 7 § ja TTL:n muuttamisesta annetun lain 1049/2013 voimaantulosäännös, VN:n asetus TTL:n täyt.panosta 8 § 1 mom.	27	
Yrittäjän työssäoloehto (18 kk) ei ole täyttynyt, jälkisuojaja-aika päättynyt TTL 5 luku 6 § 1 mom., 7 § ja 10 § 3 mom. ja TTL:n muuttamisesta annetun lain 1049/2013 voimaantulosäännös, VN:n asetus TTL:n täyt.panosta 8 § 1 mom.	9	
Yrittäjän työssäoloehto (15 kk) ei ole täyttynyt TTL 5 luku 6 § 1 mom., 7 § ja 10 § 3 mom., TTL:n muuttamisesta annetun lain 1049/2013 voimaantulosäännös ja VN:n asetus TTL:n täyt.panosta 8 § 1 mom.	45	
Yrittäjän työssäoloehto (15 kk) ei ole täyttynyt, jälkisuojaja-aika päättynyt TTL 5 luku 6 § 1 mom., 7 § ja 10 § 3 mom. ja TTL:n muuttamisesta annetun lain 1049/2013 voimaantulosäännös. VN:n asetus TTL:n täyt.panosta 8 § 1 mom.	9	
Muusta valtiosta muuttanut, ei neljän viikon työssäoloa Suomessa TTL 5 luku 9 §.	17	
Poissa työmarkkinoilta yli kuusi kuukautta TTL 5 luku 10 § 1-3 mom., 2 § 1 mom., 3 ja 4 §.	255	
Työnhakijana muussa valtiossa yli kolme kuukautta, ei neljän viikon työssäoloa Suomessa TTL 5 luku 11 §.	27	
Ostavastuuaja ei ole täyttynyt (seitsemän päivän omavastuuaja) TTL 5 luku 13 § 1 mom.	243	
Työtön vain omavastuuajan (seitsemän päivän omavastuuaja) TTL 5 luku 13 § 1 ja 2 mom.	402	
Ostavastuuaja ei ole täyttynyt (viiden päivän omavastuuaja) TTL 5 luku 13 § 1 mom.	5 890	
Työtön vain omavastuuajan (viiden päivän omavastuuaja) TTL 5 luku 13 § 1 ja 2 mom.	9 150	
Sairausvakuutuslain mukainen päiväraha TTL 5 § 1 mom. 6 kohta ja 3 mom.	1	
	18 637	6,7
6 luku		
500 päivää täyttynyt koulutuspäivärahaa maksettaessa TTL 6 luku 7 § ja 10 luku 6 § 2 mom.	1	
Ei ole täyttänyt palkansaajan työssäoloehto 500 päivän jälkeen (34 kalenteriviikkoa) TTL 6 luku 8 §, 5 luku 2 § 1 mom. ja 3-4 § sekä 14 luku 1a§.	6	
Ei ole täyttänyt palkansaajan työssäoloehto 500 päivän jälkeen (26 kalenteriviikkoa) TTL 6 luku 8 §, 5 luku 2 § 1 mom. ja 3-4 § sekä 14 luku 1a§.	83	
Korotettu ansio-osa -- yli seitsemän päivän katkos toimenpiteiden välillä TTL 6 luku 3 b § 1 mom.	5	
Työllistymistä edistävien palvelujen ajalta maksettavan korotetun ansio-osan hylkääminen TTL 6 luku 3 b § 1 mom. ja 5 a §.	12	
	107	0,0



Työttömyysajan ansiopäivärahan kielteiset päätökset	Lkm	%
10 luku		
Poissa TE-palvelusta (TE-toimisto tutkii) TTL 10 luku 3 §. Ja TTL:n muuttamisesta annetun lain 1374/2014 voimaantulosäännös.	239	
Poissa TE-palvelusta yli kolme päivää, oma työkyvyttömyys (ei lääkärin tai terveydenhoitajan todistusta) (TE-toimisto tutkii) TTL 10 luku 3 §. Ja TTL:n muuttamisesta annetun lain 1374/2014 voimaantulosäännös.	20	
Poissa TE-palvelusta yli neljä päivää, alle 10-vuotiaan lapsen sairaus (TE-toimisto tutkii) TTL 10 luku 3 §. Ja TTL:n muuttamisesta annetun lain 1374/2014 voimaantulosäännös.	9	
Poissa TE-palvelusta (kassan ratkaisu) TTL 10 luku 3 §.	527	
Poissa TE-palvelusta yli kolme päivää, oma työkyvyttömyys (ei lääkärin tai terveydenhoitajan todistusta) (kassan ratkaisu) TTL 10 luku 3 §.	32	
Poissa TE-palvelusta yli neljä päivää, alle 10-vuotiaan lapsen sairaus (kassan ratkaisu) TTL 10 luku 3 §.	7	
Korotetun kulukorvauksen hylkäys - palvelu työssäkäyntialueella tai kotikunnassa TTL 10 luku 6 §. Laki julkisesta työvoima- ja yrityspalvelusta 9 luku 2 §.	43	
Korotetun kulukorvauksen hylkäys - majoitus kotikunnassa TTL 10 luku 6 §. Laki julkisesta työvoima- ja yrityspalvelusta 9 luku 2 §.	3	
Korotetun kulukorvauksen hylkäys - ei kustannuksia majoituksesta TTL 10 luku 6 §. Laki julkisesta työvoima- ja yrityspalvelusta 9 luku 2 §.	3	
Kulukorvauksen ja sen korotusosan hylkäys - ei saa työttömyysetuutta TTL 10 luku 6 §. Laki julkisesta työvoima- ja yrityspalvelusta 9 luku 2 §.	156	
Kulukorvauksen ja sen korotusosan hylkäys lomajaksolta TTL 10 luku 6 §. Laki julkisesta työvoima- ja yrityspalvelusta 9 luku 4 §.	7 880	
Kulukorvauksen hylkäys poissaolopäiviltä TTL 10 luku 6 §. Laki julkisesta työvoima- ja yrityspalvelusta 9 luku 3 § 3mom.	4 097	
Kulukorvauksen hylkäys – työvoimakoulutus, omaehtoinen opiskelu tai kotoutumisen edistämisestä annetun lain mukainen omaehtoinen opiskelu ja TTL 10 luku 6 §. Laki julkisesta työvoima- ja yrityspalvelusta 9 luku 4 §.	26	
	13 042	4,7
11 luku		
Hakemus myöhästynyt TTL 11 luku 1 § 2 mom.	7 249	
Ei ole antanut tarvittavia tietoja TTL 11 luku 2 § 1 mom.	7 532	
Ei maksettavaa, määrä alle 50 prosenttia peruspäivärahasta - työtulo TTL 11 luku 5 § 2 mom. sekä 4 luku 4 ja 5 §.	1 008	
Ei maksettavaa, määrä alle 50 prosenttia peruspäivärahasta - yritystoiminnan työtulo TTL 11 luku 5 § 2 mom. sekä 4 luku 4 ja 5 §.	14	
Ei maksettavaa, määrä alle 50 prosenttia peruspäivärahasta - työtulo ja lakisääteinen etuus TTL 11 luku 5 § 2 mom. sekä 4 luku 4, 5 ja 7 §.	8	
Ei maksettavaa, määrä alle 50 prosenttia peruspäivärahasta - yritystoiminnan työtulo ja lakisääteinen etuus TTL 11 luku 5 § 2 mom. sekä 4 luku 4, 5 ja 7 §.	1	
Ei maksettavaa, määrä alle 50 prosenttia peruspäivärahasta - työtulo ja lisäeläke TTL 11 luku 5 § 2 mom. sekä 4 luku 4 ja 5 §, 7 § 3 mom.	1	
Ei maksettavaa, määrä alle 50 prosenttia peruspäivärahasta - työtulo ja lasten kotihoidon tuki TTL 11 luku 5 § 2 mom. sekä 4 luku 4, 5 ja 8 §.	8	
Ei maksettavaa, määrä alle 50 prosenttia peruspäivärahasta - lakisääteinen etuus TTL 11 luku 5 § 2 mom. sekä 4 luku 7 §.	13	
	15 834	5,7
Muut		
Ei ole rekisteröitynyt työnhakijaksi EU/ETA-maassa Euroopan parlamentin ja neuvoston asetus (EY) N:o 883/2004 sosiaaliturvajärjestelmien yhteensovittamisesta 64 art. 1 kohta	29	
Edellytykset eivät täyty (omaehtoinen opiskelu) Laki julkisesta työvoima- ja yrityspalvelusta 6 luku 3 § 2 ja 3 mom.	2	
Muu työvoimapolitiittinen syy. Ei valmista perustelutekstiä.	693	
Muu yleinen peruste (käsittelijä laatii päätöstekstin itse). Muu syy.	3 740	
Kulukorvauksen hylkäys, jonka perustelut käsittelijä kirjoittaa itse.	296	
	4 760	1,7

Työttömyysajan ansiopäivärahan kielteiset päätökset	Lkm	%
Ansiopäivärahan lakkautuspäätökset		
Ei ole työnhakijana TTL 2 luku 1 §.	1 624	
Ei hae kokoaikatyötä TTL 2 luku 1 §.	124	
Ei ole työtön (toimiston lausunto) TTL 2 luku 1 § ja 10 luku 2 § 2 mom.	1 924	
Ei ole työtön (työvoimapolitiittinen lausunto) TTL 2 luku 4 §.	7	
Estynyt olemasta työmarkkinoilla TTL 2 luku 3 §.	18	
Työllistyy päätoimisesti yrittäjänä tai omassa työssään TTL 2 luku 4-5 § ja 5 a §.	55	
Päätoiminen opiskelija TTL 2 luku 6 §.	112	
Toistuva työvoimapolitiittisesti moitittava menettely (12 kalenteriviikkoa) TTL 2 a luku 14 §.	114	
65 vuoden täyttäminen TTL 3 luku 1 §.	676	
Sairausvakuutuslain mukainen päiväraha TTL 3 luku 3 § 1 mom.	487	
Työkyvyttömyyseläke, kuntoutustuki tai muun lain mukainen työkyvyttömyyden perusteella maksettu etuus TTL 3 luku 3 § 1 mom.	79	
Sairausajan palkka tai muu vastaava korvaus kokoaikatyön perusteella TTL 3 luku 3 § 3 mom.	3	
Vanhuuseläke TTL 3 luku 4 § 2 mom. 1 kohta.	405	
Varhennettu vanhuuseläke TTL 3 luku 4 § 2 mom. 1 kohta.	100	
Työttömyyseläke TTL 3 luku 4 § 2 mom. 2 kohta.	4	
Äitiysraha TTL 3 luku 4 § 2 mom. 3 kohta.	166	
Isyysraha TTL 3 luku 4 § 2 mom. 3 kohta.	4	
Vanhempainraha TTL 3 luku 4 § 2 mom. 3 kohta.	7	
Kuntoutusraha tai ansionmenetyskorvaus kuntoutuksen perusteella TTL 3 luku 4 § 2 mom. 5 kohta.	28	
Korotettu ansio-osa, maksettu enimmäisaika 90 päivää TTL 6 luku 3 a § 1 mom.	5 821	
Korotettu ansio-osa, maksettu enimmäisaika 20 päivää TTL 6 luku 3 § 1 mom.	79	
Korotettu ansio-osa, maksettu enimmäisaika 100 päivää TTL 6 luku 3 a § 4 mom.	585	
Korotettu ansio-osa, maksettu enimmäisaika 200 päivää TTL 6 luku 3 b § 2 mom.	4 889	
Korotettu ansio-osa ja muutosturvan ansio-osa, maksettu enimmäisaika yhteensä 200 päivää TTL 6 luku 3 b § 2 mom. ja TTL 6 luku 3 d § (sellaisena kuin ne olivat voimassa 31.12.2013)	48	
Korotettu ansio-osa, maksettu enimmäisaika 150 päivää TTL 6 luku 3 § 3 mom.	192	

Työttömyyskassat 2015

1.9.2016

51 (53)

Työttömyysajan ansiopäivärahan kielteiset päätökset	Lkm	%
Ansiopäivärahan lakkautuspäätökset		
500 työttömyyspäivän enimmäismaksuaika täyttynyt palkansaajalla (26 kalenteriviikkoa) TTL 6 luku 7 ja 8 §, 5 luku 2 § 1 mom. ja 3-4 § sekä 14 luku 1 a §	23 257	
500 työttömyyspäivän enimmäismaksuaika täyttynyt palkansaajalla (34 kalenteriviikkoa) TTL 6 luku 7 ja 8 §, 5 luku 2 § 1 mom. ja 3-4 § sekä 14 luku 1 a §.	1 260	
500 työttömyyspäivän enimmäismaksuaika täyttynyt yrittäjällä (18 kk+710 €) TTL 5 luku 6 § 1 mom. 7§ sekä 6 luku 7 ja 8 §., TTL:n muuttamisesta annetun lain 20149/2013 voimaantulosäänös. VN:n asetus TTL:n täyt.panosta 8 § 1 mom.	2	
500 työttömyyspäivän enimmäismaksuaika täyttynyt, ei lisäpäiväoikeutta yritystoiminnan vuoksi TTL 6 luku 7, 8 ja 9 § sekä 5 luku 2 § 1 mom., 3 § 1 mom., 6 § 1 mom. ja 7 § 1 mom.	2	
500 työttömyyspäivän enimmäismaksuaika täyttynyt, ei oikeutta lisäpäiviin - ei täyttänyt 59 vuotta TTL 6 luku 7-8 §, 9 § 2 mom. 1 kohta, 5 luku 2 § 1 mom., 3-4 § ja 14 luku 1 a §.	10	
500 työttömyyspäivän enimmäismaksuaika täyttynyt, ei oikeutta lisäpäiviin - työhistoria ei täyty (34 kalenteriviikkoa) TTL 6 luku 7-8 §, 9 § 2 mom. 2 kohta, 5 luku 2 § 1 mom., 3-4 § ja 14 luku 1 a §.	12	
500 työttömyyspäivän enimmäismaksuaika täyttynyt palkansaajalla koulutuksen tai opiskelun aikana (TOE täynnä, ei uudelleenmäärittelyä) TTL 6 luku 7 ja 8 § sekä TTL 10 luku 1, 2 ja 4 §.	97	
Ansio-osan lakkautus (ansio-osan kesto 300 päivää, alle 3 vuotta työhistoriaa, kieltäytynyt työllistymistä edistävästä palvelusta) TTL 6 luku 3 §	2	
500 päivän enimmäisaika täyttynyt yli 60-vuotiaalla TTL 6 luku 9 § 1 mom.	5	
Lisäpäivät ja 60 vuoden ikä (syntynyt ennen vuotta 1950) TTL 6 luku 9 § 1 mom.	7	
Lisäpäivät ja 65 vuoden ikä (syntynyt vuonna 1950 tai sen jälkeen) TTL 6 luku 9 § 2 mom.	220	
Ansio-osan lakkautus (ansio-osan kesto 400 päivää, alle 3 vuotta työhistoriaa) TTL 6 luku 3 § 1 mom.	553	
Ansio-osan lakkautus (ansio-osan kesto 400 päivää, kieltäytynyt työllistymistä edistävästä palvelusta tai keskeyttänyt palvelun) TTL 6 luku 3 § 2 ja 3 mom.	14	
Muutosturvan ansio-osa, maksettu enimmäisaika 200 päivää TTL 6 luku 3 d §	2	
500 työttömyyspäivän enimmäismaksuaika täyttynyt yrittäjällä TTL 6 luku 7 ja 8 § sekä 5 luku 2 § 1 mom., 3 § 1 mom., 6 § 1 mom. ja 7 § 1 mom.	355	
500 työttömyyspäivän enimmäismaksuaika täyttynyt, ei oikeutta lisäpäiviin - työhistoria ei täyty (26 kalenteriviikkoa) TTL 6 luku 7-8 §, 9 § 2 mom. 2 kohta, 5 luku 2 § 1 mom., 3-4 § ja 14 luku 1 a §.	65	
500 työttömyyspäivän enimmäismaksuaika täyttynyt, ei oikeutta lisäpäiviin - ei täyttänyt 60 vuotta (34 kalenteriviikkoa) TTL 5 luku 2 § 1 mom., 3-4 §, 6 luku 7-8 §, 9 § 1 mom. 2 kohta, ja 14 luku 1 a § ja tllain muuttamisesta annetun lain 1049/2013 voimaantulosäänös.	3	
500 työttömyyspäivän enimmäismaksuaika täyttynyt, ei oikeutta lisäpäiviin - ei täyttänyt 60 vuotta (26 kalenteriviikkoa) TTL 5 luku 2 § 1 mom., 3-4 §, 6 luku 7-8 §, 9 § 1 mom. 2 kohta, ja 14 luku 1 a §.	48	
Muu työvoimapolitiittinen syy. Ei valmista perustelutekstiä.	6	
Muu yleinen peruste, (käsittelijä laatii päätöstekstin itse). Muu syy.	29	
	43 500	15,5
Yhteensä ansiopäivärahan hylkäävät päätökset	235 979	84,5
Yhteensä (lakkautuspäätökset mukaan lukien)	279 479	100,0



Työttömyyskassat 2015

1.9.2016

52 (53)

Taulukko 31. Takaisinperintäpäätökset 2015

	Takaisinperintäpäätökset yhteensä		Peritty takaisin	Jätetty perimättä takaisin (takautuva eläke)	
	Kpl	€	€	Kpl	€
Yhteensä	18 649	21 089 142	16 550 010	1 302	862 728
Ammatinharjoittajien ja yrittäjien	54	143 211	79 175	13	6 479
Erytysalojen Toimihenkilöiden	444	396 520	271 502	18	16 805
Erytyskoulutettujen työttömyyskassa Erko	277	326 594	310 956	18	10 880
IAET-kassa	896	1 068 393	956 084	19	10 221
JATTK-työttömyyskassa	95	186 636	121 182	6	4 623
Julkis- ja yksityisalojen	403	467 497	312 504	28	21 867
Julkisten ja hyvinvointialojen	1 889	1 649 739	1 302 773	128	91 075
Kuljetusalan	569	921 728	667 859	59	41 579
Lakimiesten	17	35 390	32 997	2	2 336
Lääkärien	12	8 076	9 060	2	122
Metallityöväen	1 381	1 495 503	1 585 030	100	61 360
Myyntin ja markkinoinnin ammattilaisten	120	297 305	269 670	11	5 214
Opettajien	849	644 195	374 252	13	12 253
Palvelualojen	2 394	2 213 843	1 673 734	165	85 729
Paperityöväen	142	422 327	405 772	13	3 913
Posti- ja logistiikka-alan	251	483 984	264 147	32	25 007
Puualojen	549	599 324	458 789	40	21 047
Rakennusalan	1 084	1 347 957	1 044 163	112	84 388
Suomen Elintarviketyöläisten	242	348 743	284 107	27	26 125
Suomen Yrittäjien	79	102 998	91 454	17	4 983
Super	437	483 678	307 042	71	48 412
Sähköalojen	204	371 228	268 924	11	34 245
Teollisuusalojen	567	623 709	526 667	42	22 365
Terveystieteiden	558	682 254	416 154	58	33 419
Työttömyyskassa Finka	302	267 569	181 793	2	2 058
Työttömyyskassa Pro	702	795 585	588 862	54	23 270
Työttömyyskassa Statia	102	143 836	129 580	10	7 015
Vakuutusväen	36	45 804	32 704	4	1 296
Yleinen työttömyyskassa YTK	3 994	4 515 515	3 583 075	227	154 643



Työttömyyskassat 2015

1.9.2016

53 (53)

	Luopumiset							
	Kohtuullisuus		Vähäinen määrä		Tarkoituksenmukaisuus		Kustannukset	
	kpl	€	kpl	€	kpl	€	kpl	€
Yhteensä	449	717 341	3 636	179 854	207	195 352	69	4 534
Ammatinharjoittajien ja yrittäjien	3	22 893	7	295	1	67	0	0
Erytysalojen Toimihenkilöiden	12	50 732	34	1 898	0	0	0	0
Erytyskoulutettujen työttömyyskassa Erko	2	309	36	1 304	1	363	0	0
IAET-kassa	18	18 255	193	8 333	2	2 589	3	141
JATTK-työttömyyskassa	1	225	16	456	5	16 797	0	0
Julkis- ja yksityisalojen	0	0	3	114	1	1 133	1	18
Julkisten ja hyvinvointialojen	27	56 436	442	16 639	6	3 963	0	0
Kuljetusalan	11	9 695	41	830	19	26 060	0	0
Lakimiesten	0	0	1	24	0	0	0	0
Lääkärien	0	0	3	108	0	0	0	0
Metallityöväen	37	28 915	355	16 925	28	44 034	15	626
Myynnin ja markkinoinnin ammattilaisten	2	6 190	15	759	2	777	0	0
Opettajien	33	99 613	291	12 630	0	0	0	0
Palvelualojen	75	95 138	601	33 081	23	48 352	20	1 579
Paperityöväen	6	3 894	12	590	1	387	0	0
Posti- ja logistiikka-alan	8	4 443	44	2 113	3	2 208	8	523
Puualojen	11	28 946	110	4 274	2	3 171	3	214
Rakennusalan	50	53 763	29	851	5	6 467	2	45
Suomen Elintarviketyöläisten	12	7 497	39	1 166	39	4 730	0	0
Suomen Yrittäjien	1	293	0	0	1	484	0	0
Super	8	9 653	50	1 587	0	0	0	0
Sähköalojen	11	12 030	32	1 989	4	4 137	3	241
Teollisuusalojen	18	10 416	150	9 193	6	4 807	1	3
Terveydenhuoltoalan	11	25 377	84	3 690	2	7 991	0	0
Työttömyyskassa Finka	11	6 014	7	4 064	49	1 920	0	0
Työttömyyskassa Pro	10	24 131	25	499	2	13 067	0	0
Työttömyyskassa Statia	0	0	25	1 096	0	0	0	0
Vakuutusväen	1	1 919	5	194	2	240	0	0
Yleinen työttömyyskassa YTK	70	140 566	986	55 152	3	1 607	13	1 144

